

UC Näringslivsanalys

Svaret på hur näringslivet utvecklas i kommunerna

Sandvikens kommun 2013

Gävleborgs län

- Rapport 2013-10-15

De 12 företagen med högst nettoomsättning 2012 i kommunen			
			Nettoomsättning tkr
1	Sandvik AB	(Har ej säte i kommun)	17.0 mn
2	Sandvik Intellectual Property AB		1 901 969
3	Midroc Electro AB	(Har ej säte i kommun)	1 633 197
4	Skogsåkarna i MellanSverige AB		801 933
5	Cibes Lift AB		290 225
6	Storbutiken i Sandviken AB		261 862
7	Sandvikenhus AB		259 960
8	Sandviken Energi AB		244 075
9	Sandvik Invest AB		134 220
10	BJ Markbyggnads AB		124 382
11	Bilbolaget Fastigheter Sandviken AB		120 338
12	Fredrik Hedbergs Livsmedel AB		97 875

Senast uppdaterad 2013-10-15

OBS! Ovanstående företag har sitt säte registrerat i kommunen om annat ej anges

Nettoomsättning som visas för de företagen med högst nettoomsättning 2012 i kommunen baseras på normaliserade bokslutssiffror för kalenderår 2012

Innehållsförteckning

Innehållsförteckning	
	Sid nr
Översikt - aktiva aktiebolag, handels- och kommanditbolag samt enskild näringsverksamhet	1-2
Översikt - aktiva aktiebolag	3-5
Utveckling nyföretagande	6
Utveckling konkurser och övriga på obestånd	7
Utveckling sysselsättning och omsättning i förhållande till antal arbetsföra	8
Antalsfördelning företag per antal anställda	9
Antalsfördelning företag per omsättningsintervall	10
Utveckling nettoomsättning och förändring av nettoomsättning	11
Utveckling resultat och förändring av resultat	12
Utveckling avkastning på totalt kapital och omsättning per anställd	13
Utveckling kassalikviditet och konsolideringsgrad	14
Utveckling rörelsemarginal och andel med negativt eget kapital	15
Utveckling riskbuffert och materiell anläggningsstruktur	16
Åldersfördelning VD och utveckling av andel kvinnliga VD	17
Utveckling av andel kvinnliga och andel utländska styrelsemedlemmar	18
Utveckling av andel företag som tillhör koncern och utländsk koncern	19
Utveckling obeståndsrisk och riskfördelning	20
Definitioner och SNI-gruppering som används i rapporten	Bilaga 1
Underlag till ett urval av de grafer som presenteras i rapporten	Bilaga 2

Senast uppdaterad 2013-10-15

Samtliga företagsformer

Översikt - aktiva aktieföretag, handels- och kommanditbolag samt enskild näringsverksamhet

Aktivförändring 1209 - 1309				
	AB	HKB	Enskild	Total
Aktiva företag vid periodens början	809	149	1 517	2 475
Nystartade	43	6	134	183
Konkurser	-11	-1	-1	-13
Övriga på obestånd	-6	0	-13	-19
Övriga förändringar	23	-11	-158	-146
Aktiva företag vid periodens slut	858	143	1 479	2 480
Nettoförändring	49	-6	-38	5

Senast uppdaterad 2013-10-15

Antal aktiva företag per bransch 1309

	AB	HKB	Enskild	Total
Jordbruk, skogsbruk och fiske	16	13	536	565
Handel	156	30	156	342
Verksamhet inom juridik, ekonomi, vetenskap och teknik	127	13	127	267
Byggverksamhet	101	9	147	257
Tillverkning	78	12	76	166
Annan serviceverksamhet	20	7	118	145
Fastighetsverksamhet	71	14	21	106
Branschtillhörighet okänd	53	1	44	98
Kultur, nöje och fritid	16	16	63	95
Hotell- och restaurangverksamhet	41	11	34	86
Uthyrning, fastighetsservice, resetjänster och andra stödtjänster	27	3	37	67
Informations- och kommunikationsverksamhet	26	8	31	65
Vård och omsorg	27	0	34	61
Transport och magasinering	35	2	23	60
Utbildning	13	3	29	45
Finans- och försäkringsverksamhet	40	1	0	41
Försörjning av el, gas, värme och kyla	7	0	0	7
Vattenförsörjning, avloppsrening, avfallshantering och sanering	2	0	2	4
Utvinning av mineral	2	0	1	3
Offentlig förvaltning och försvar, obligatorisk socialförsäkring	0	0	0	0
Förvärvsarbete i hushåll	0	0	0	0
Verksamhet vid internationella organisationer, utländska ambassader o.d.	0	0	0	0

Senast uppdaterad 2013-10-15

Aktiebolag

Översikt - aktiva aktiebolag

Aktivförändring periodvis					
	1209 - 1309	1109 - 1209	1009 - 1109	0909 - 1009	0809 - 0909
Aktiva företag vid periodens början	809	771	712	662	651
Nystartade	43	53	69	53	37
Konkurser	-11	-16	-11	-11	-14
Övriga på obestånd	-6	-5	-3	-3	-4
Övriga förändringar	23	6	4	11	-8
Aktiva företag vid periodens slut	858	809	771	712	662
Nettoförändring	49	38	59	50	11

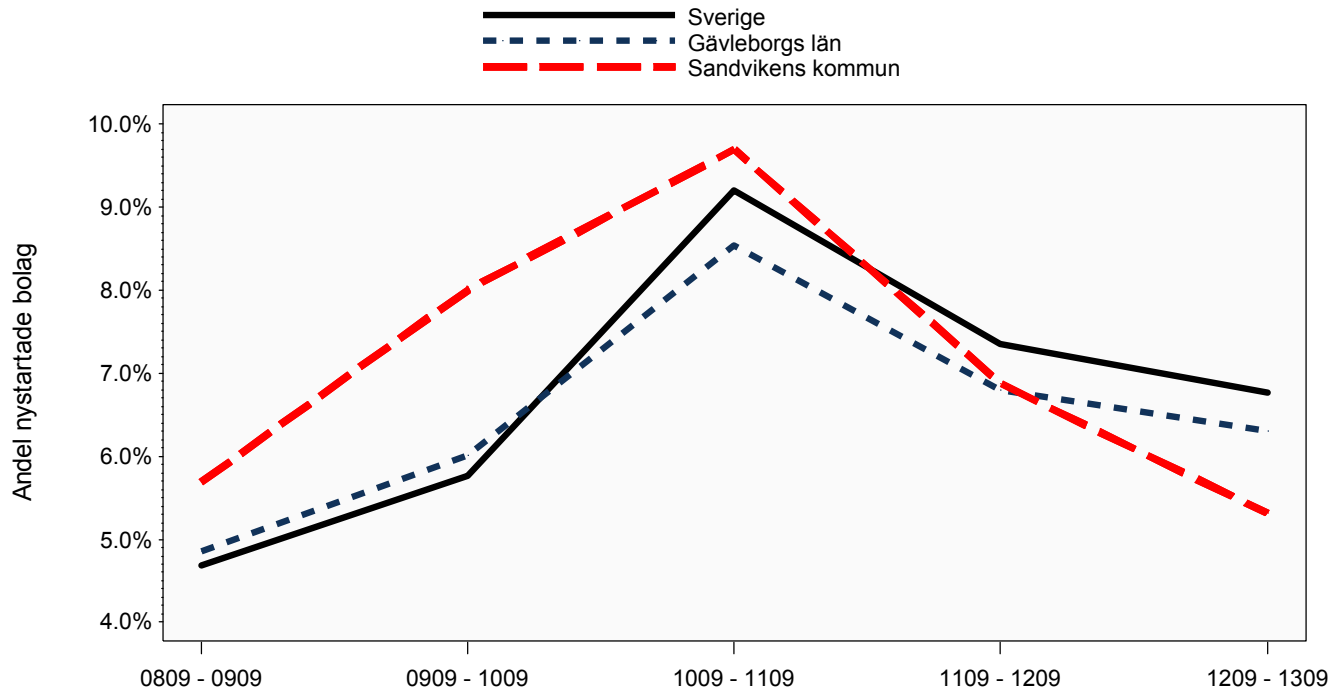
Senast uppdaterad 2013-10-15

Antal aktiva företag per bransch enl SNI 2007 periodvis					
	1309	1209	1109	1009	0909
Handel	156	155	154	148	148
Verksamhet inom juridik, ekonomi, vetenskap och teknik	127	122	104	89	79
Byggverksamhet	101	99	99	88	82
Tillverkning	78	77	73	72	71
Fastighetsverksamhet	71	68	60	54	51
Branschtillhörighet okänd	53	38	39	40	32
Hotell- och restaurangverksamhet	41	39	44	41	32
Finans- och försäkringsverksamhet	40	36	30	24	22
Transport och magasinering	35	33	34	33	30
Vård och omsorg	27	27	27	27	27
Uthyrning, fastighetsservice, resetjänster och andra stödtjänster	27	20	16	16	13
Informations- och kommunikationsverksamhet	26	20	18	19	15
Annan serviceverksamhet	20	19	16	13	13
Jordbruk, skogsbruk och fiske	16	17	16	14	14
Kultur, nöje och fritid	16	15	17	11	12
Utbildning	13	13	13	13	12
Försörjning av el, gas, värme och kyla	7	7	7	7	6
Utvinning av mineral	2	2	2	2	2
Vattenförsörjning, avloppsrening, avfallshantering och sanering	2	2	2	1	1
Offentlig förvaltning och försvar, obligatorisk socialförsäkring	0	0	0	0	0
Förvärvsarbete i hushåll	0	0	0	0	0
Verksamhet vid internationella organisationer, utländska ambassader o.d.	0	0	0	0	0

Senast uppdaterad 2013-10-15

Aktiebolag

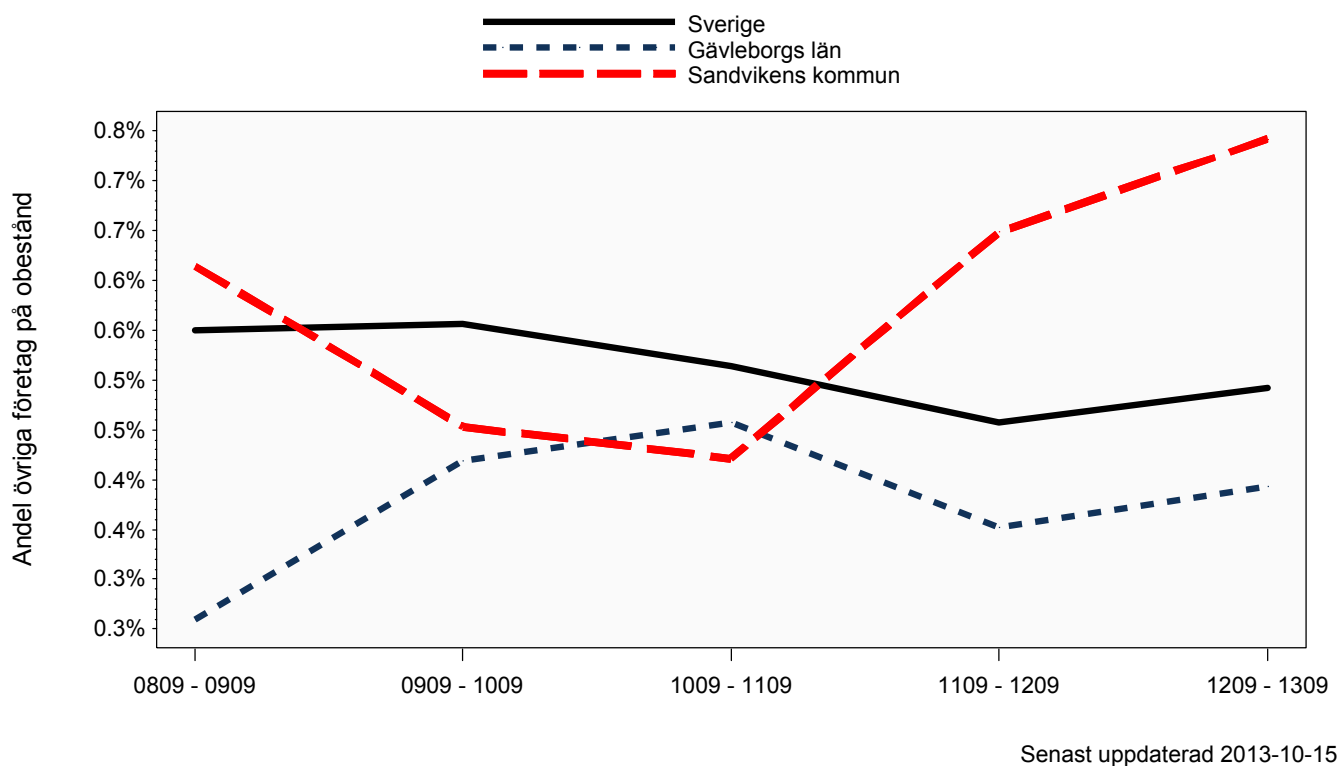
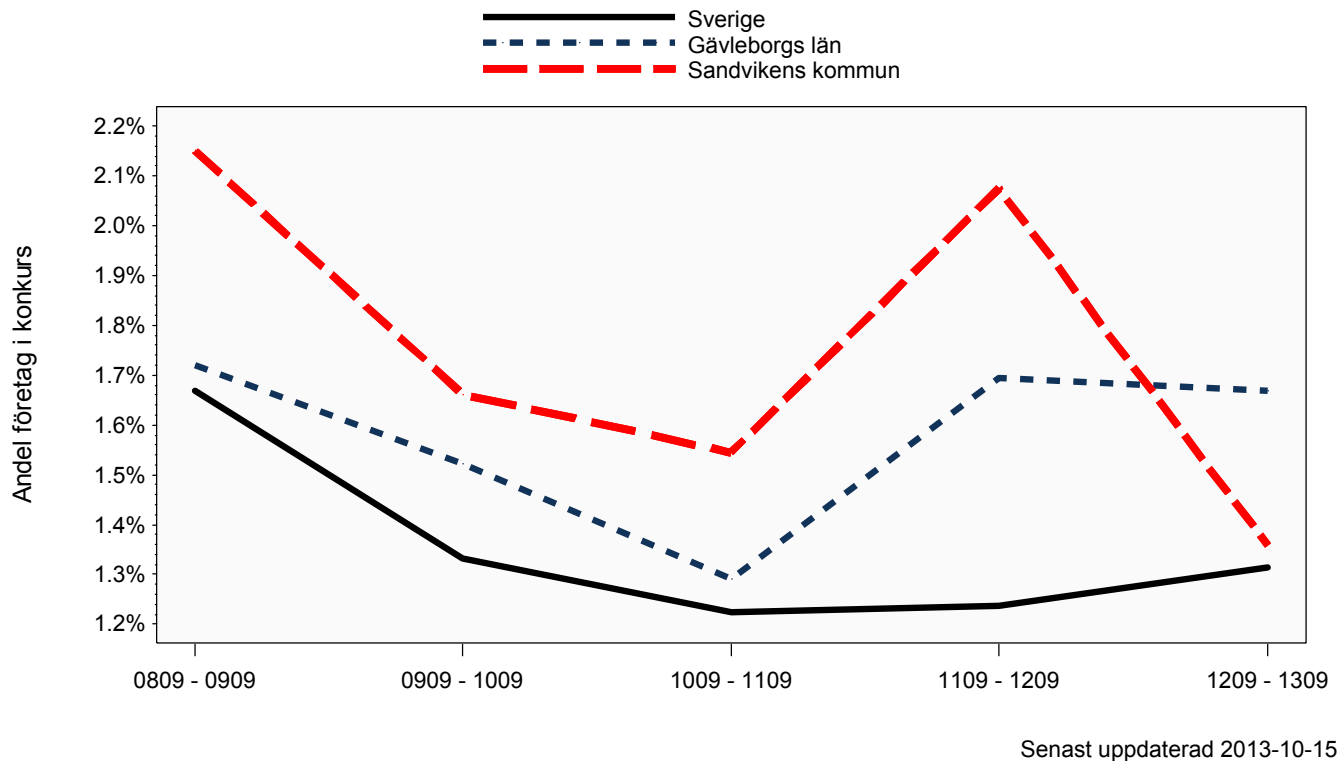
Utveckling nyföretagande



Senast uppdaterad 2013-10-15

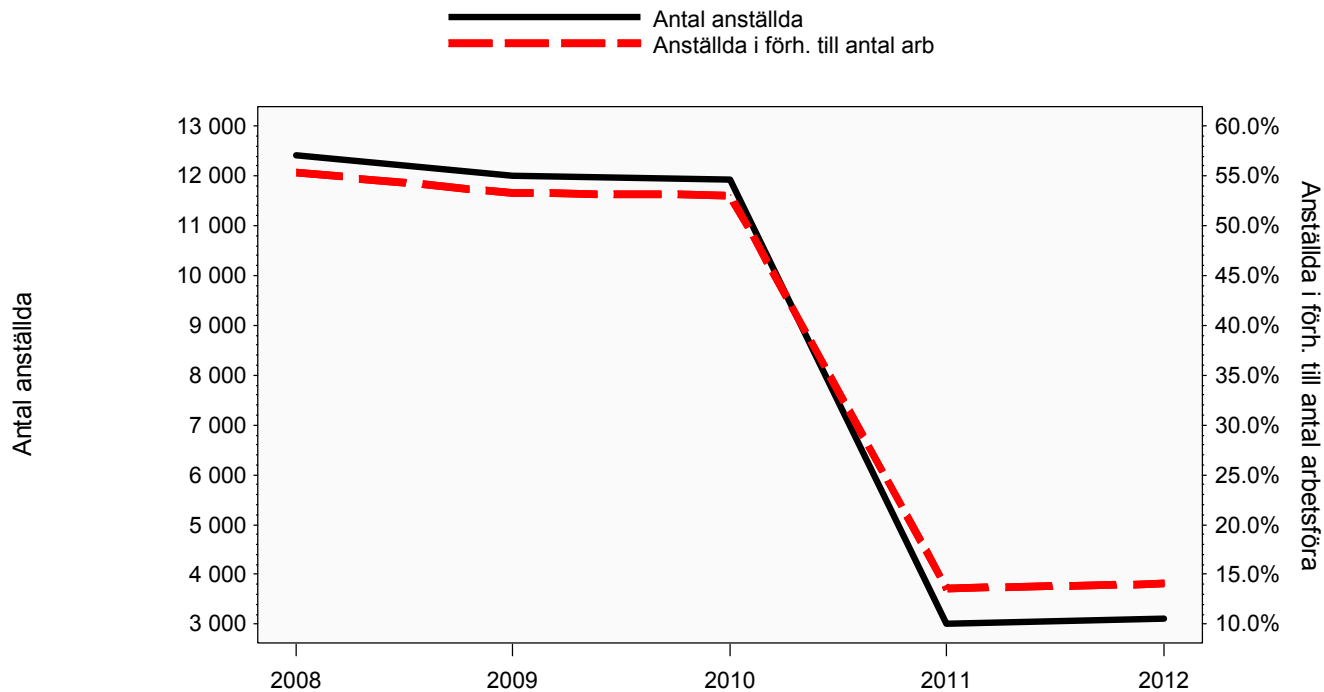
Aktiebolag

Utveckling konkurser och övriga på obestånd

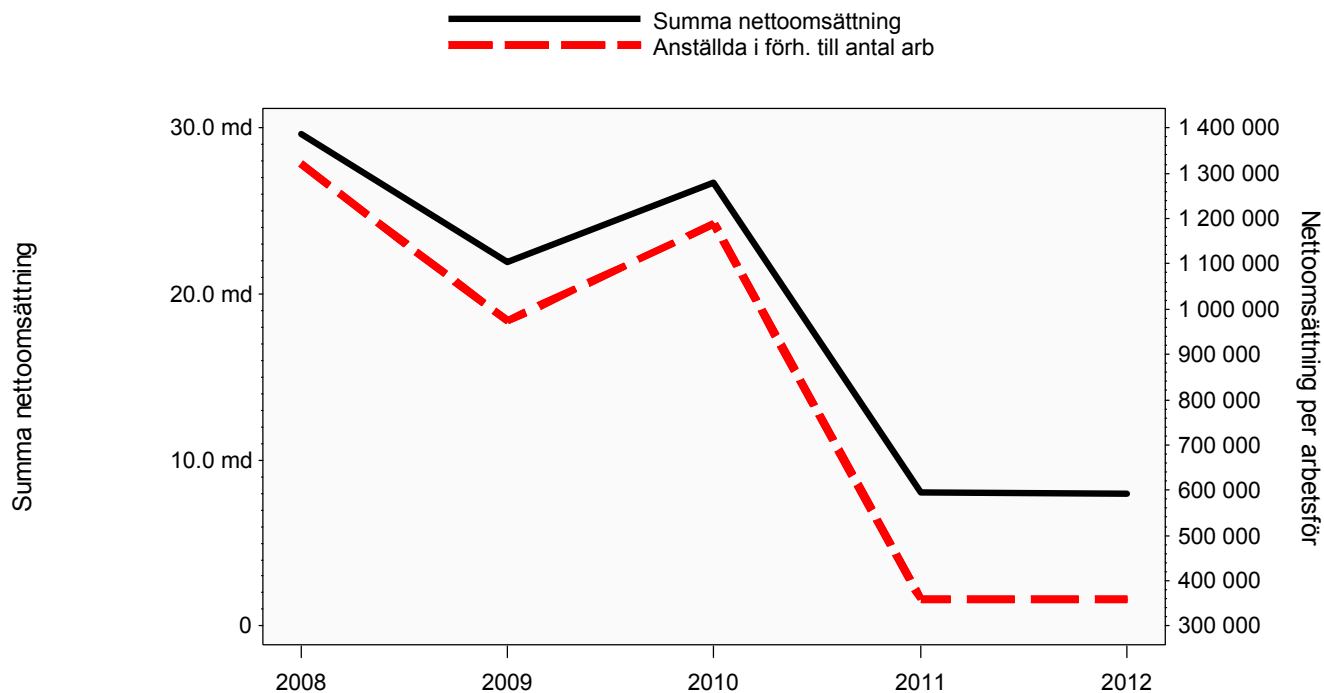


Aktiebolag

Utveckling sysselsättning och omsättning i förhållande till antal arbetsföra



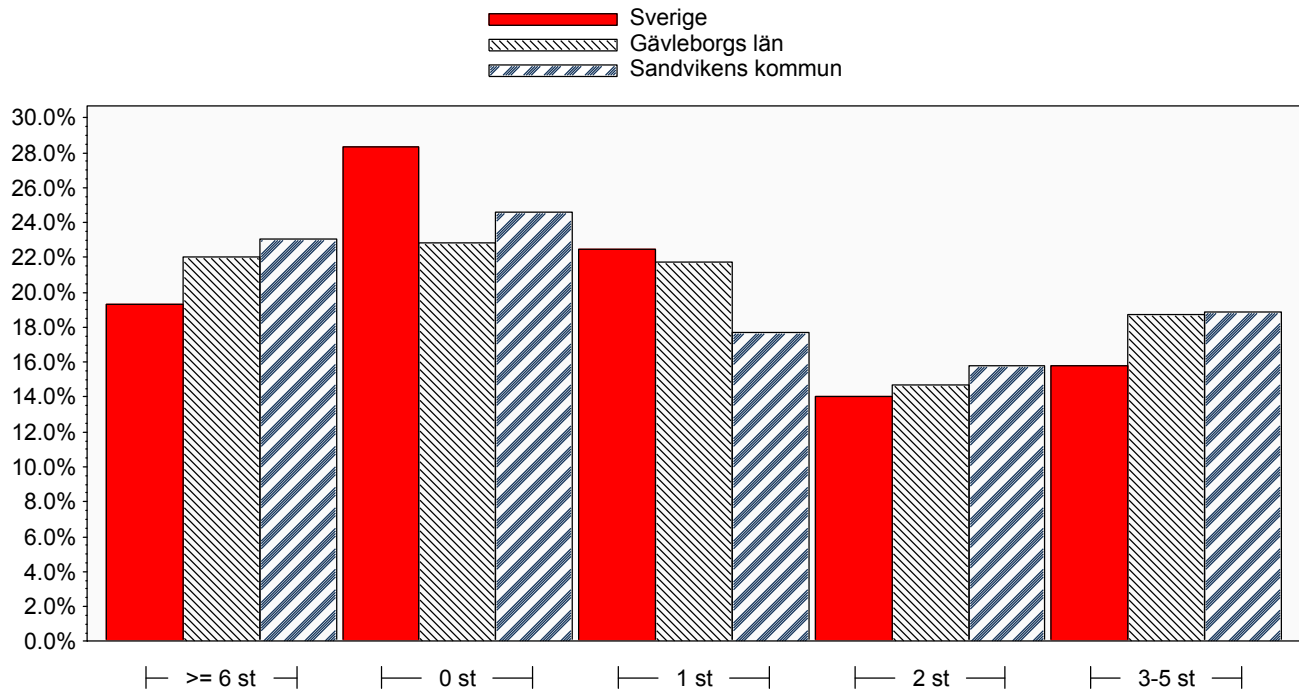
Senast uppdaterad 2013-10-15



Senast uppdaterad 2013-10-15

Aktiebolag

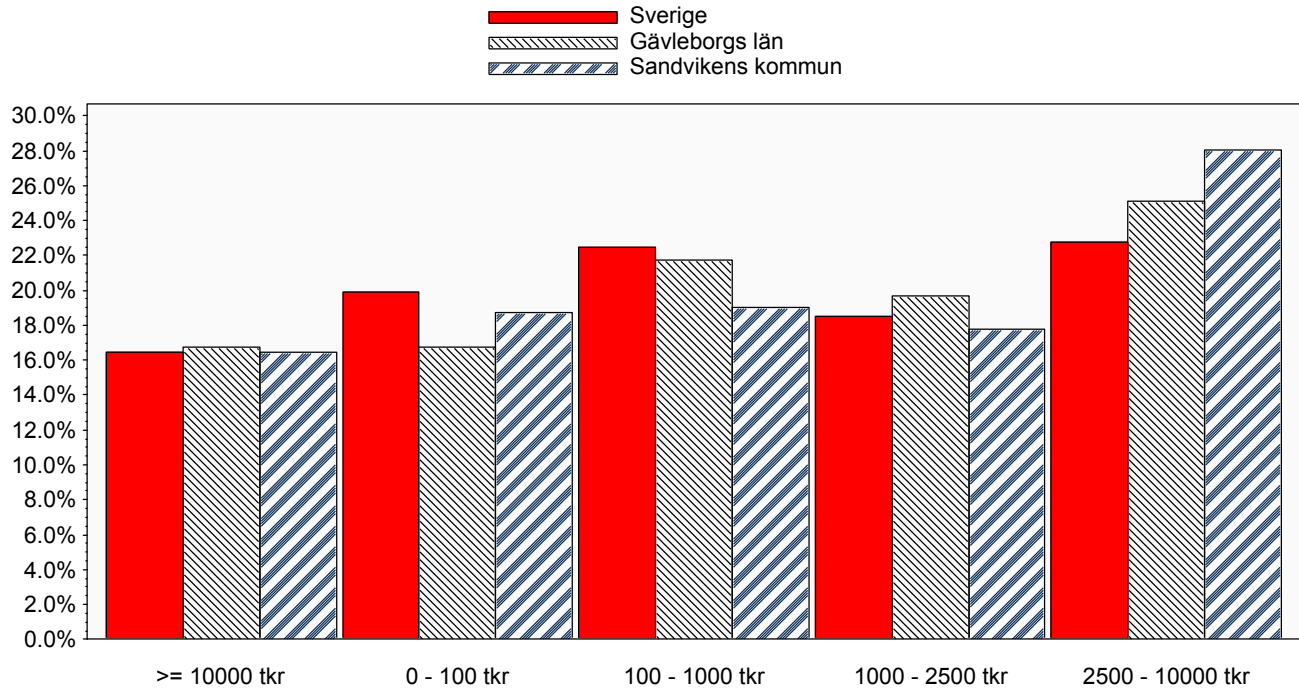
Antalsfördelning företag per antal anställda



Senast uppdaterad 2013-10-15

Aktiebolag

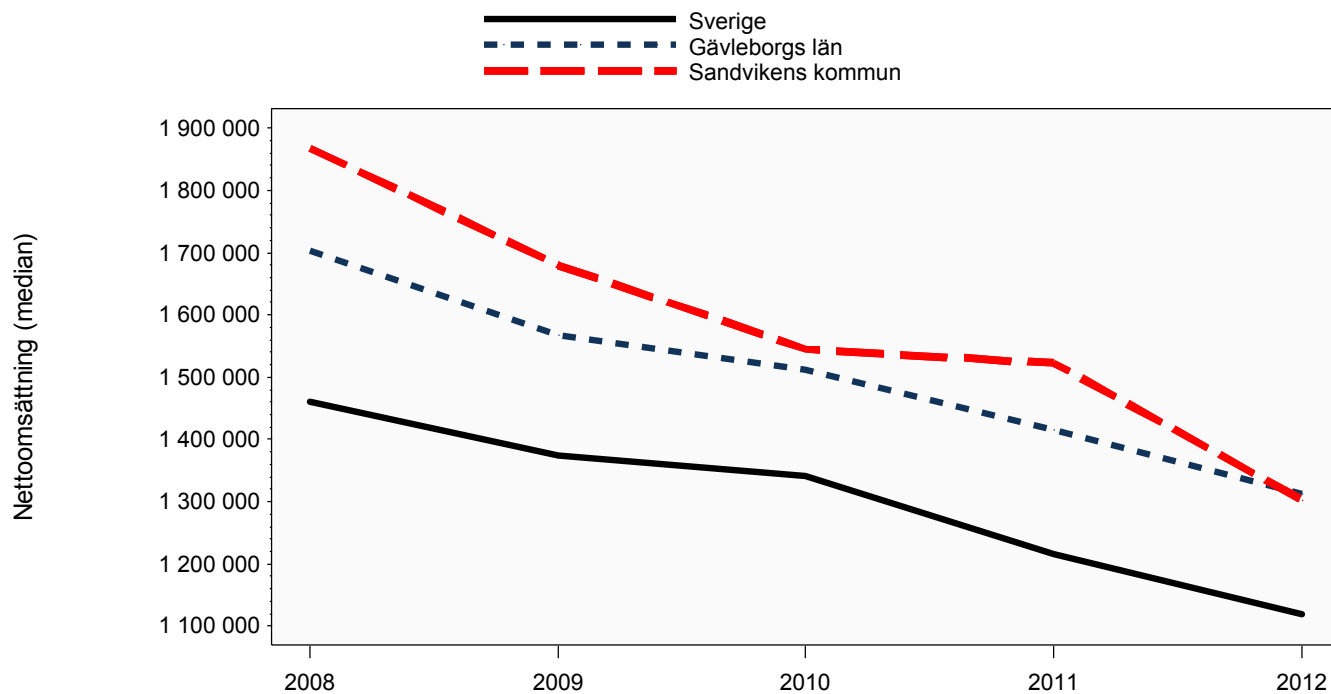
Antalsfördelning företag per omsättningsintervall



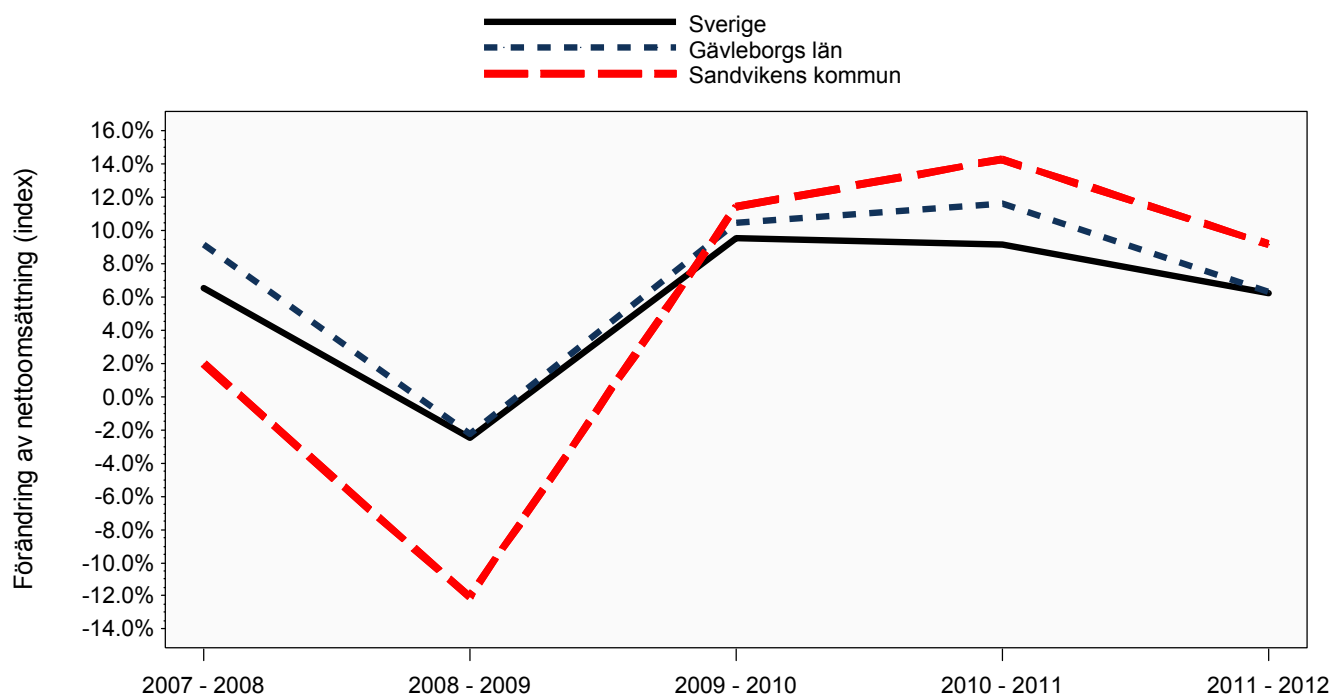
Senast uppdaterad 2013-10-15

Aktiebolag

Utveckling nettoomsättning och förändring av nettoomsättning



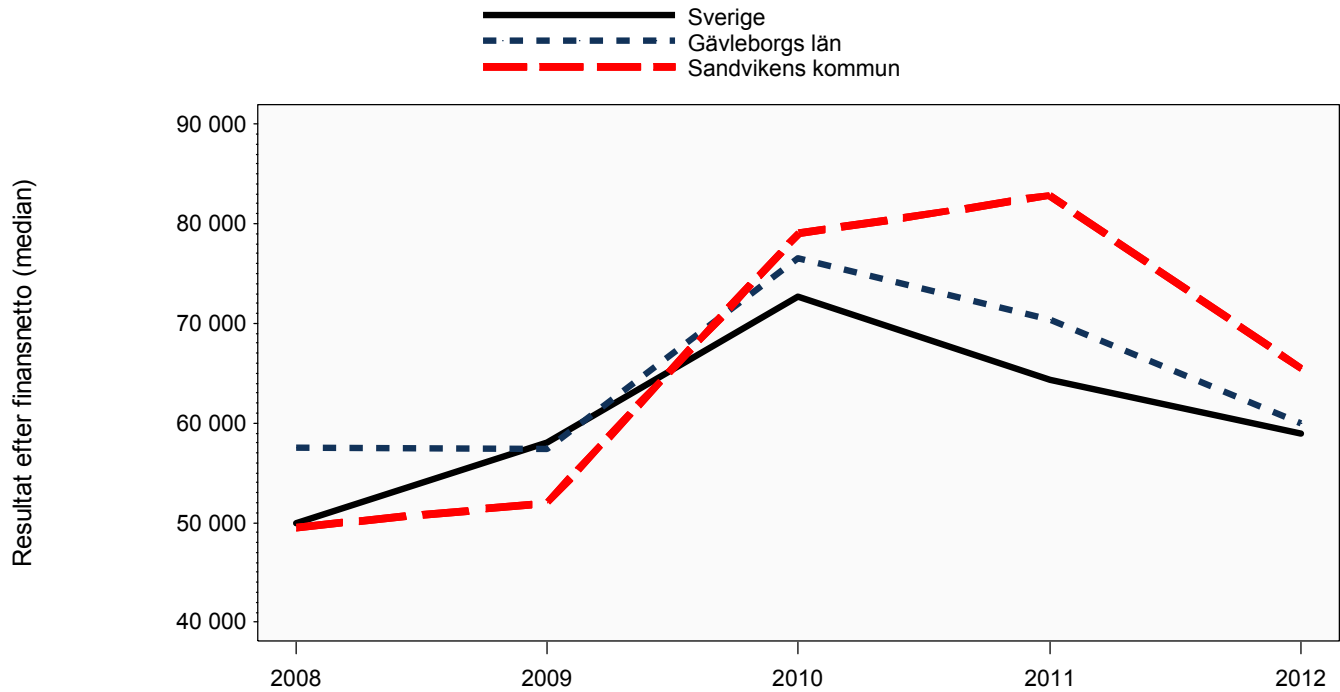
Senast uppdaterad 2013-10-15



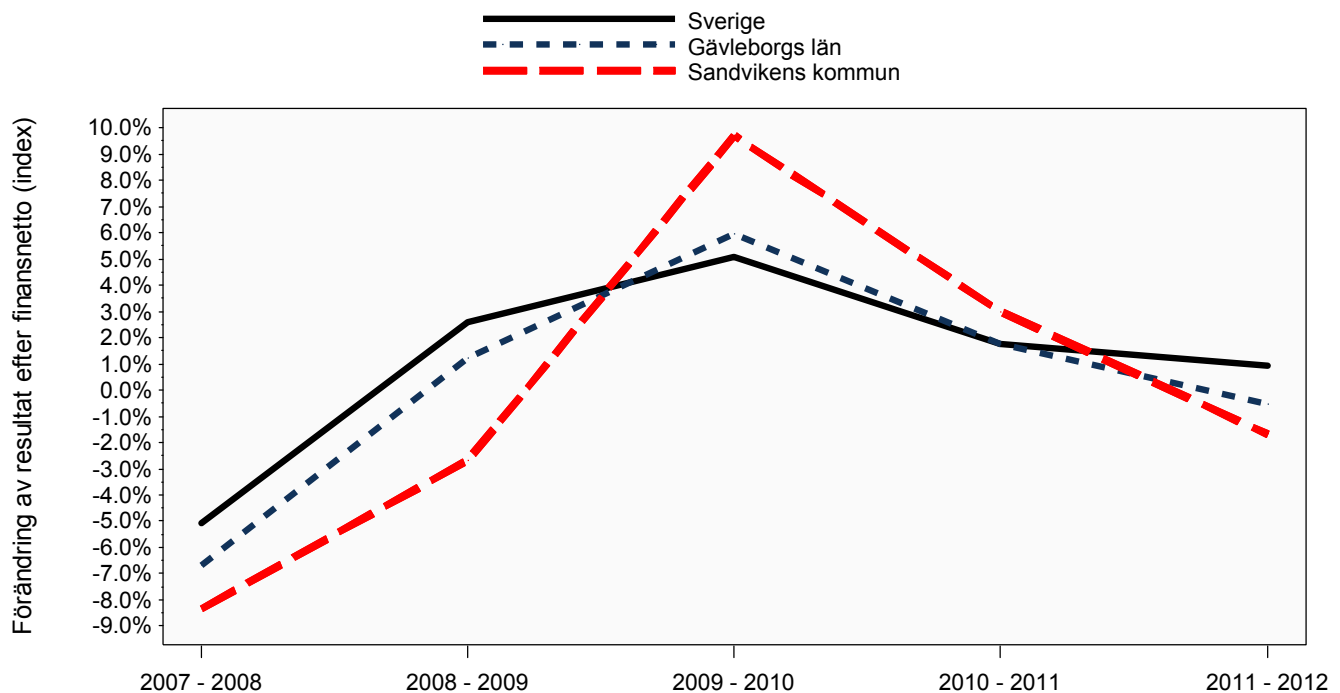
Senast uppdaterad 2013-10-15

Aktiebolag

Utveckling resultat och förändring av resultat



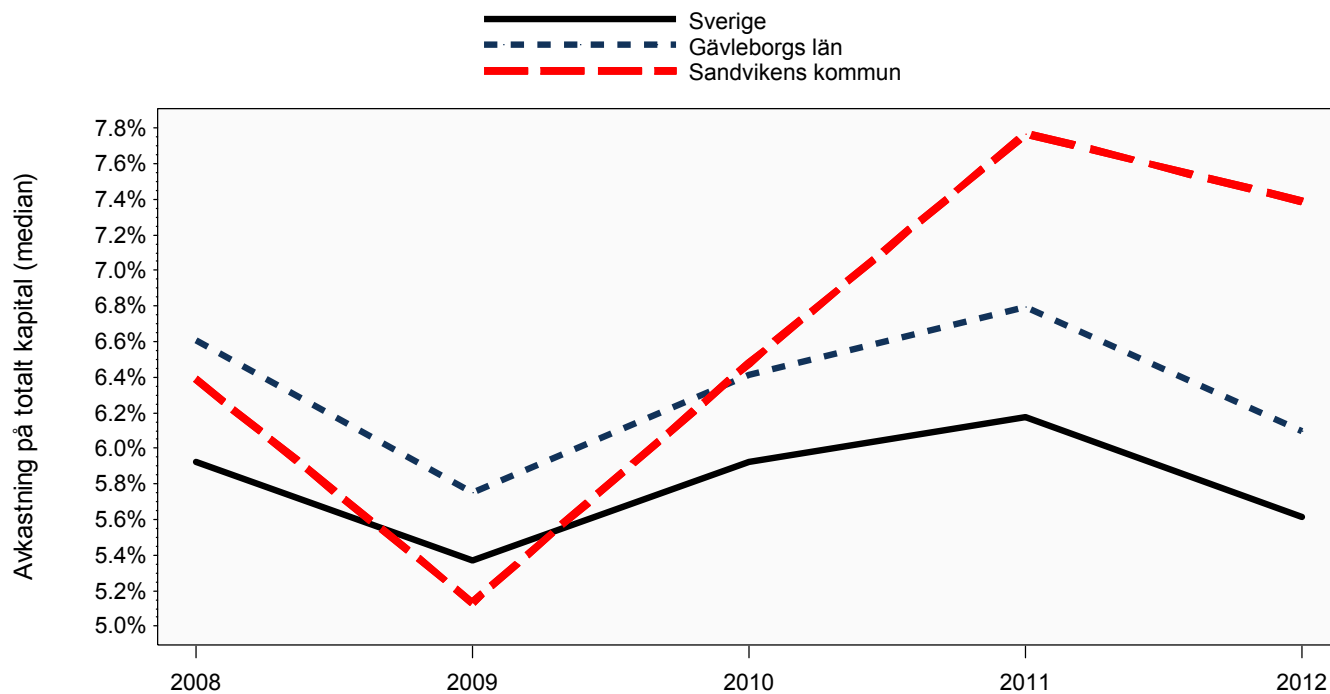
Senast uppdaterad 2013-10-15



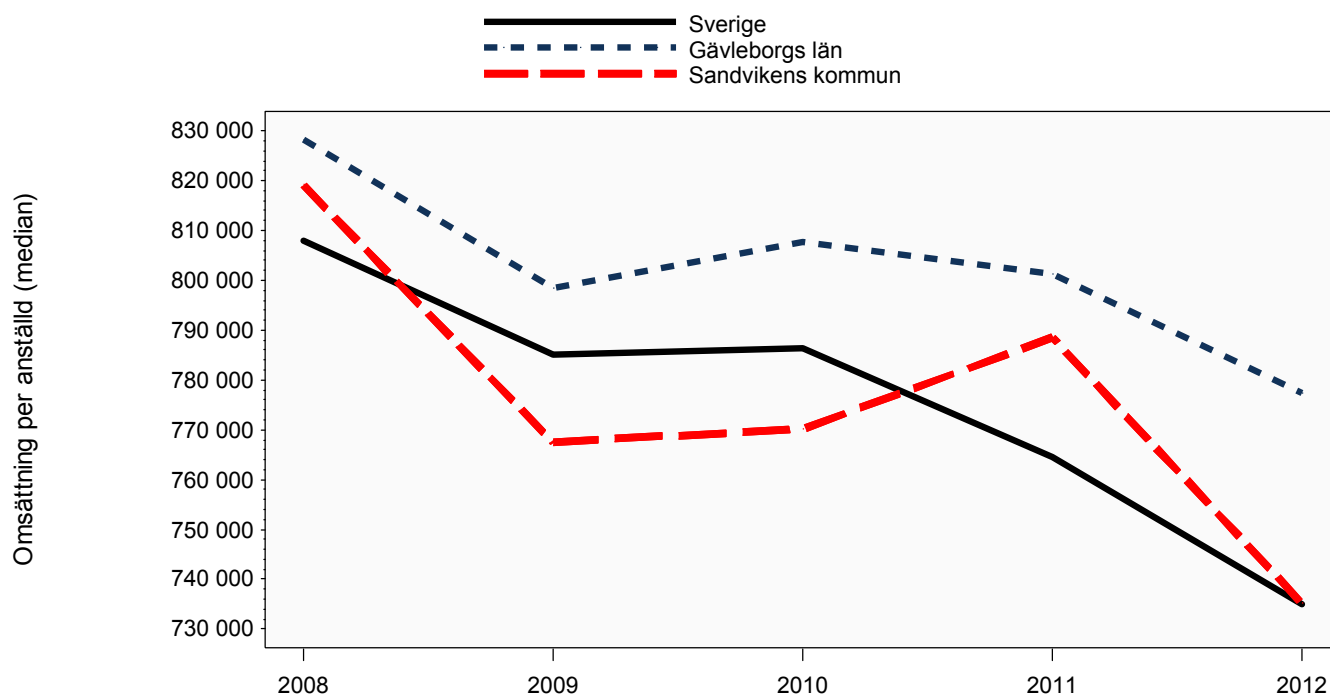
Senast uppdaterad 2013-10-15

Aktiebolag

Utveckling avkastning på totalt kapital och omsättning per anställd



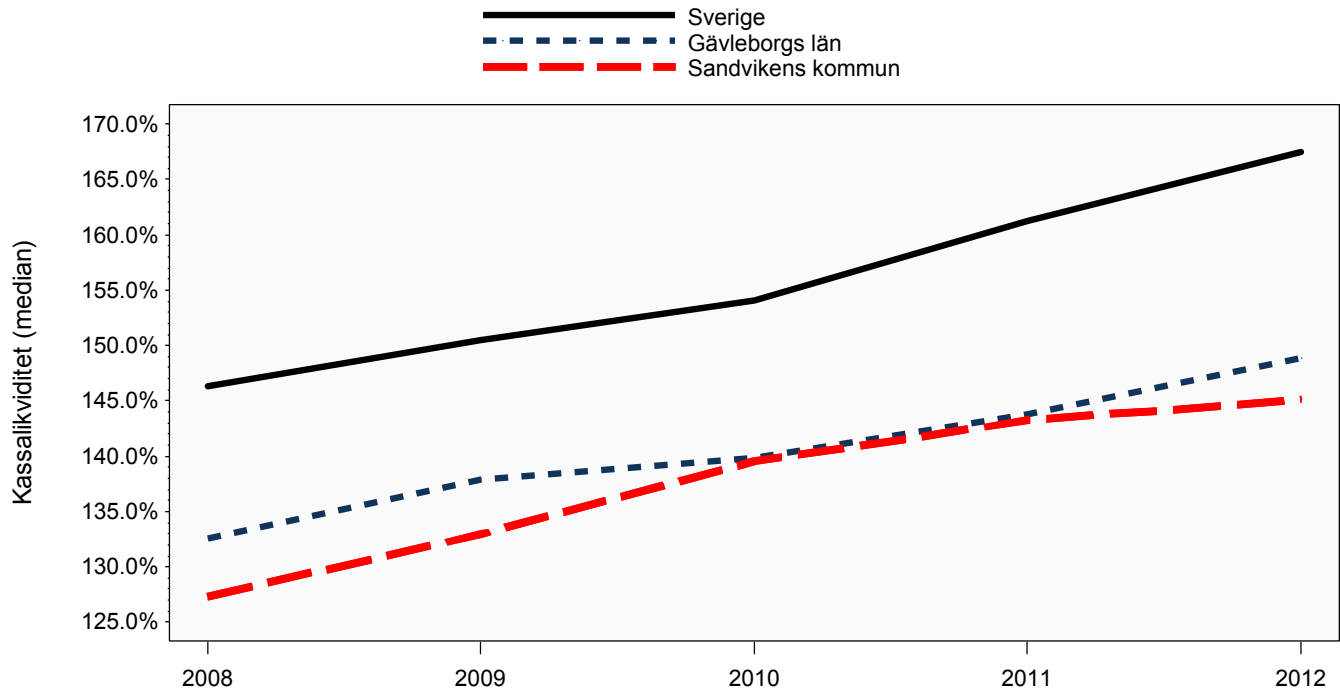
Senast uppdaterad 2013-10-15



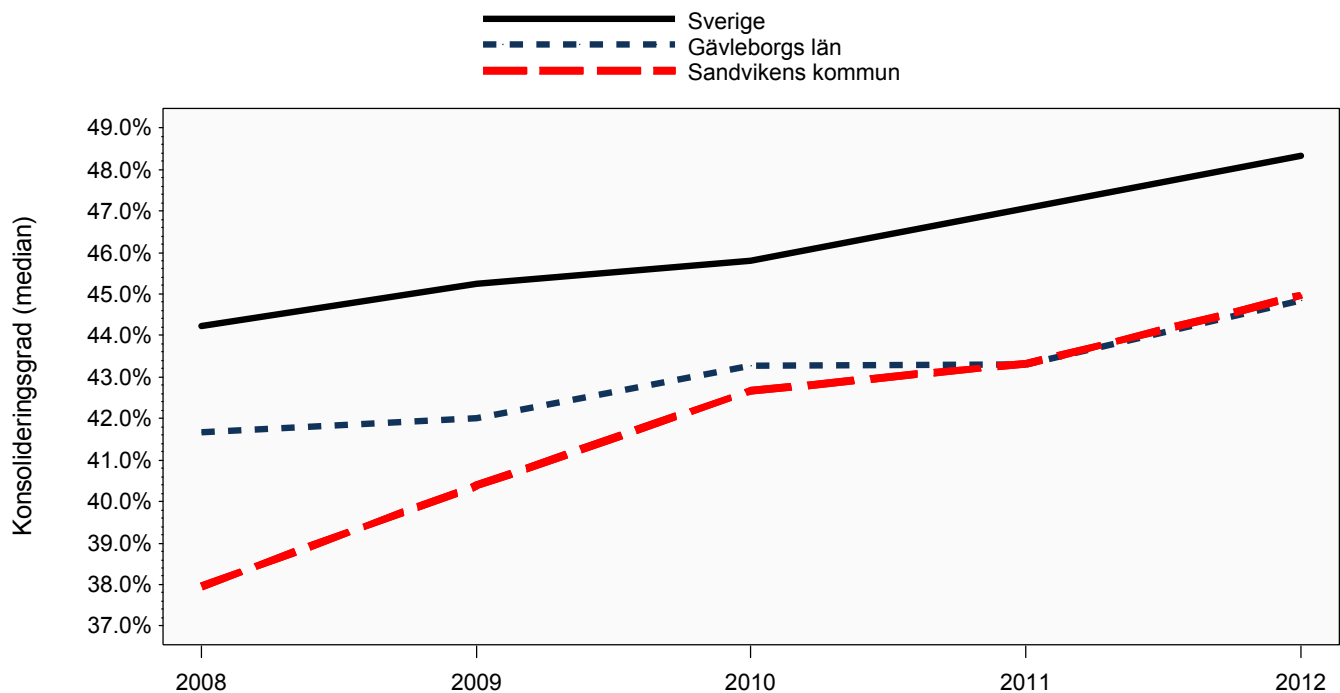
Senast uppdaterad 2013-10-15

Aktiebolag

Utveckling kassalikviditet och konsolideringsgrad



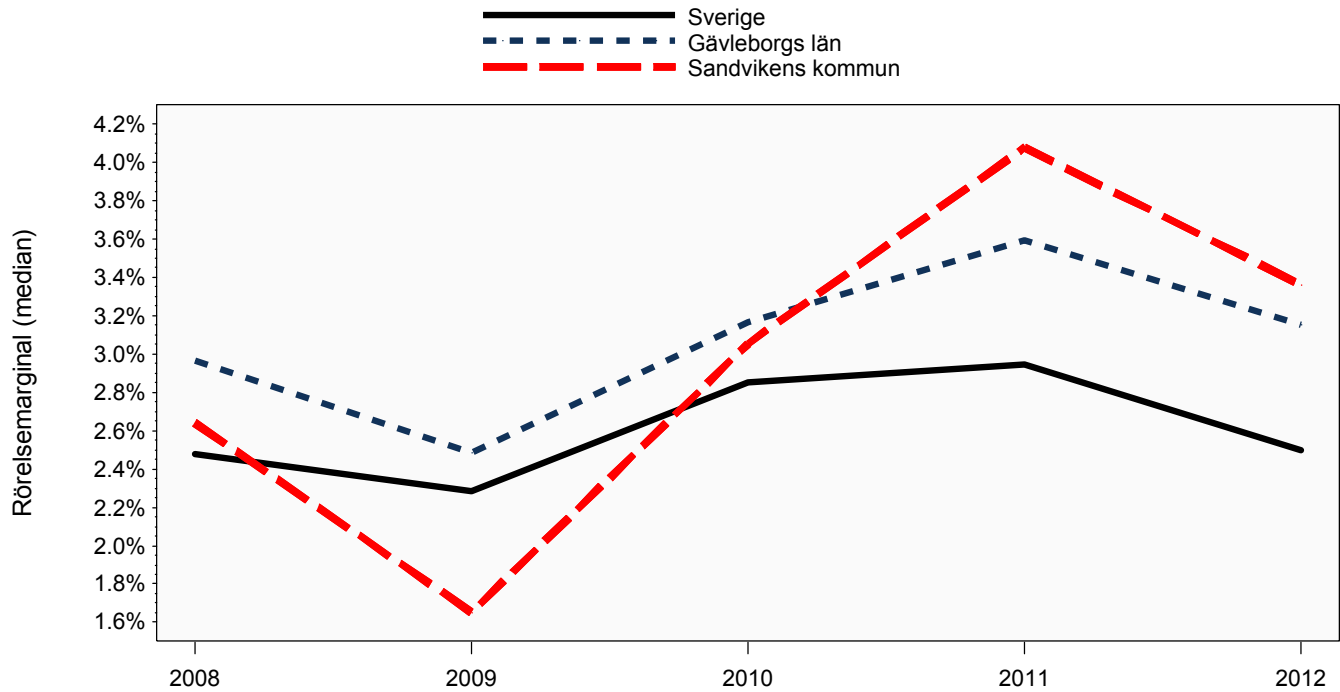
Senast uppdaterad 2013-10-15



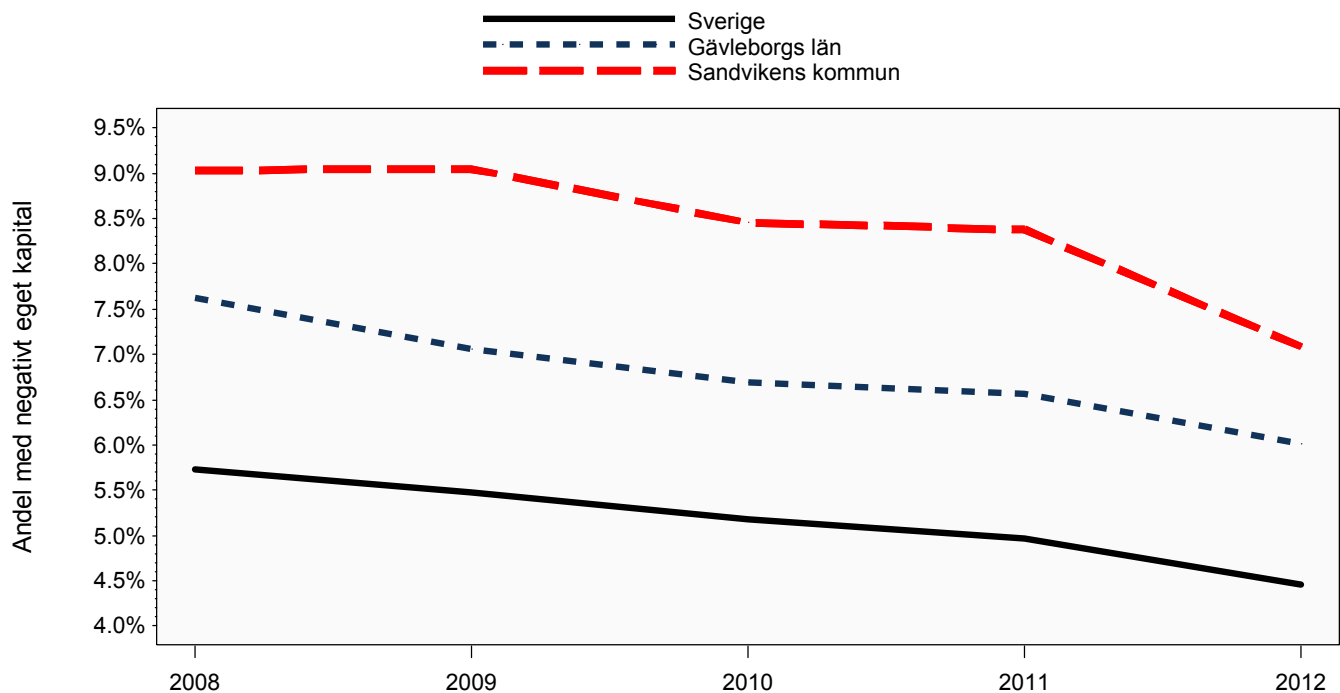
Senast uppdaterad 2013-10-15

Aktiebolag

Utveckling rörelsemarginal och andel med negativt eget kapital



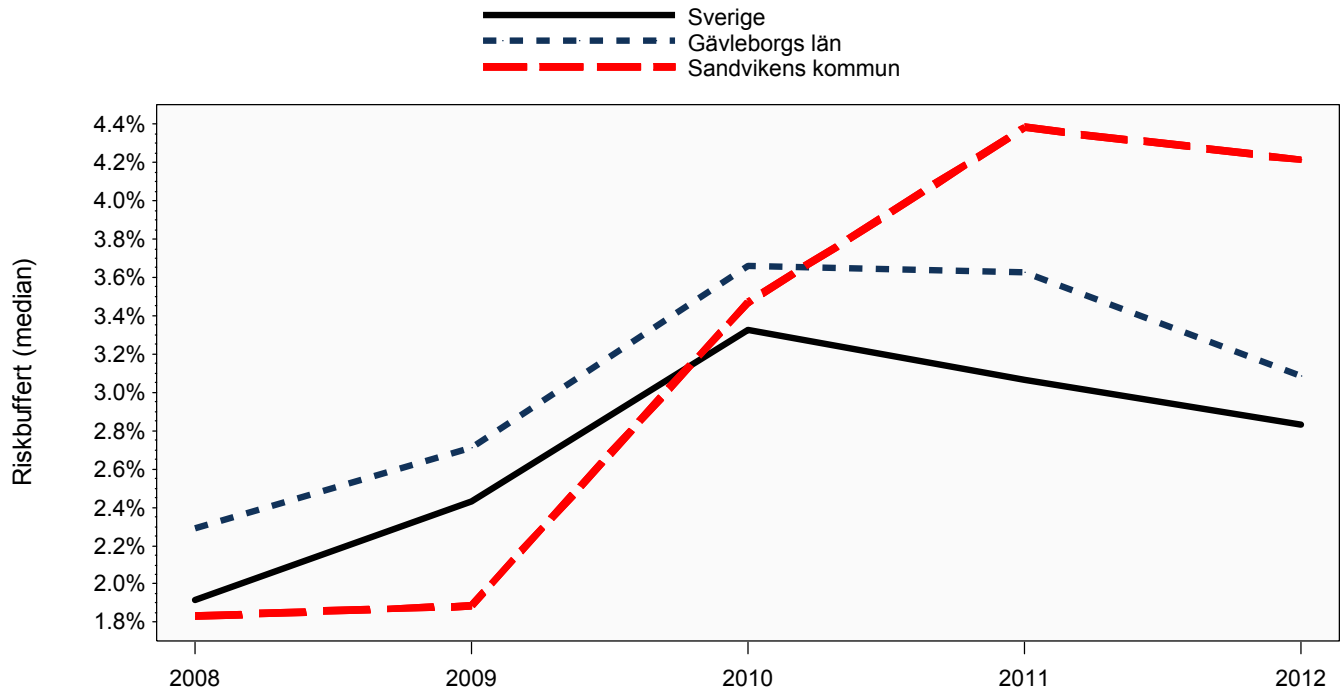
Senast uppdaterad 2013-10-15



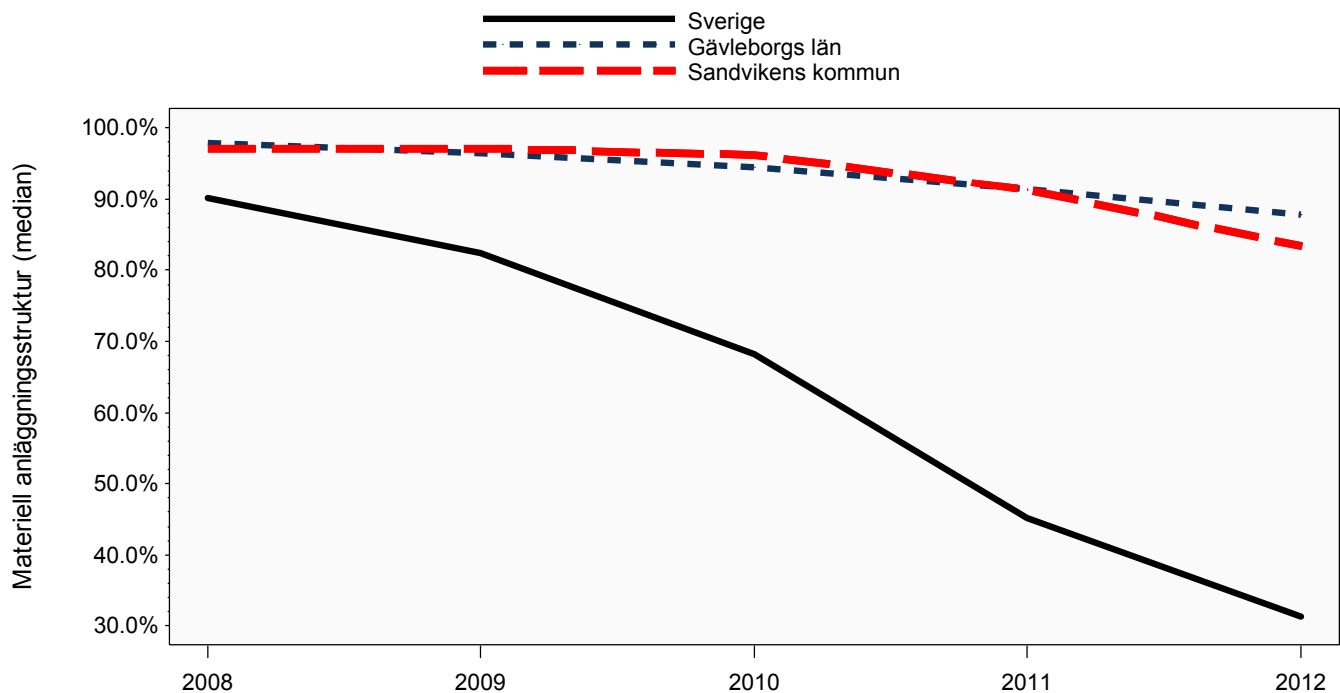
Senast uppdaterad 2013-10-15

Aktiebolag

Utveckling riskbuffert och materiell anläggningsstruktur



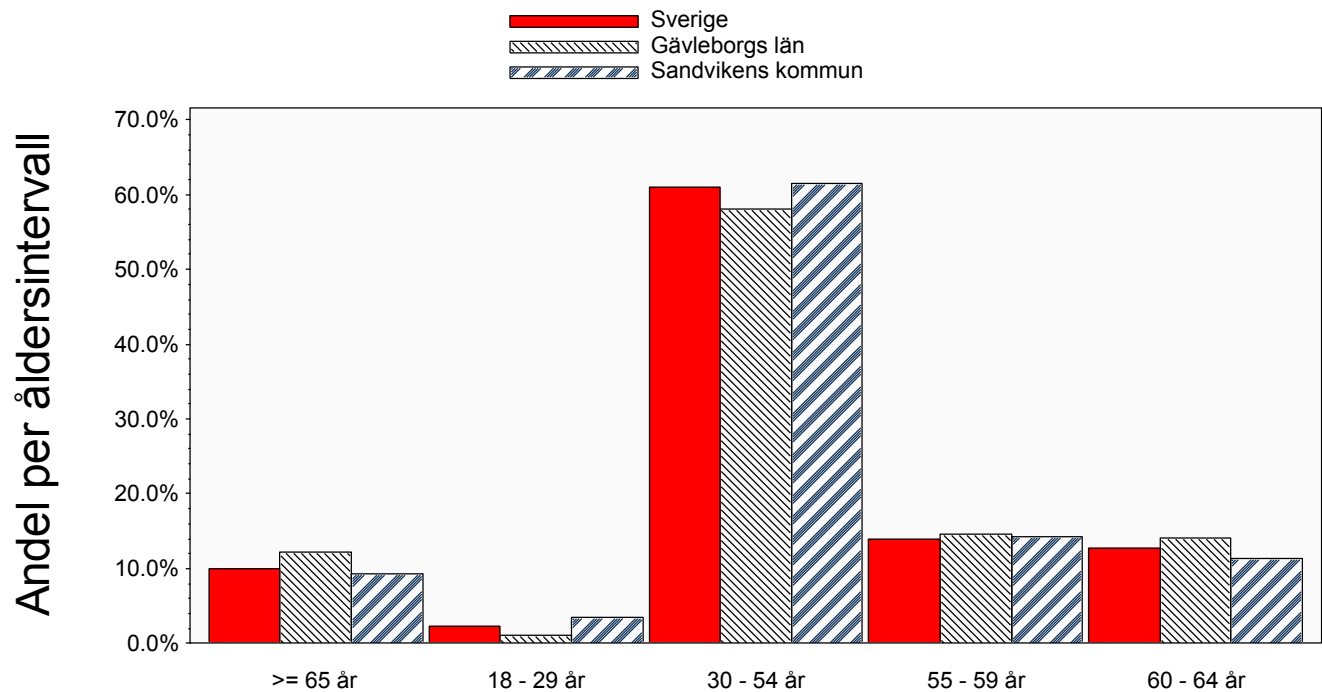
Senast uppdaterad 2013-10-15



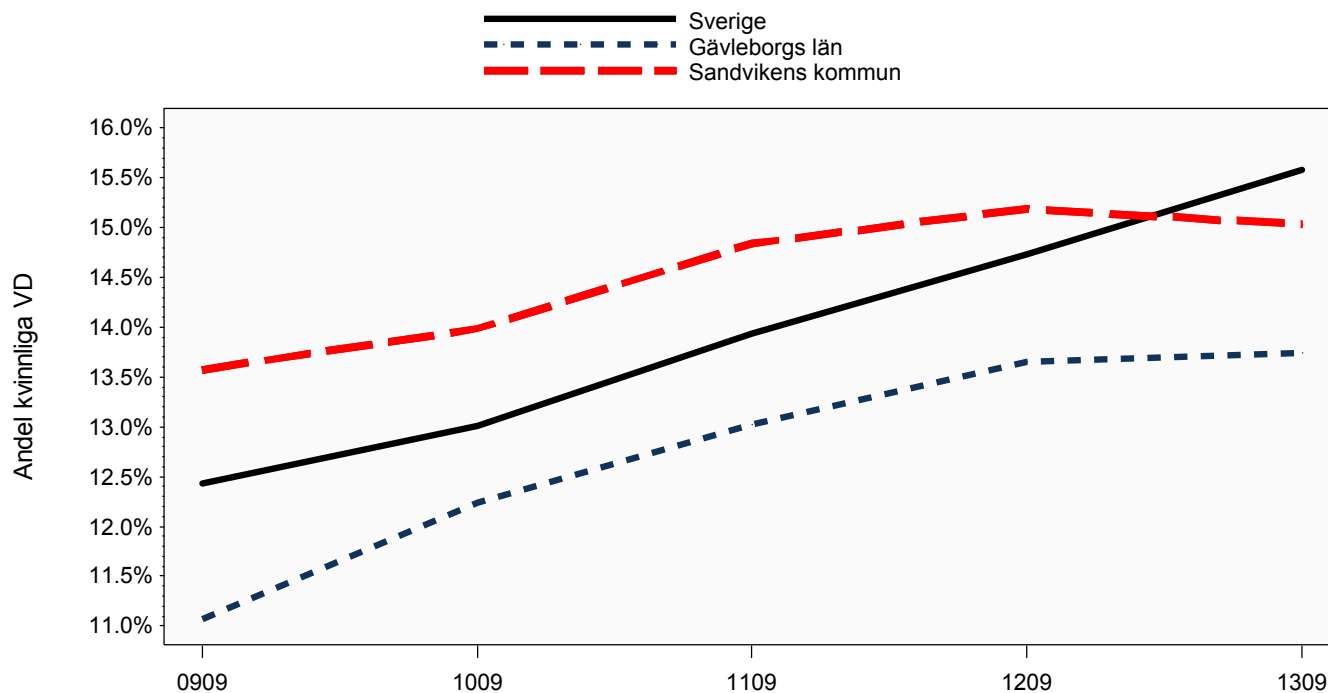
Senast uppdaterad 2013-10-15

Aktiebolag

Åldersfördelning VD och utveckling av andel kvinnliga VD



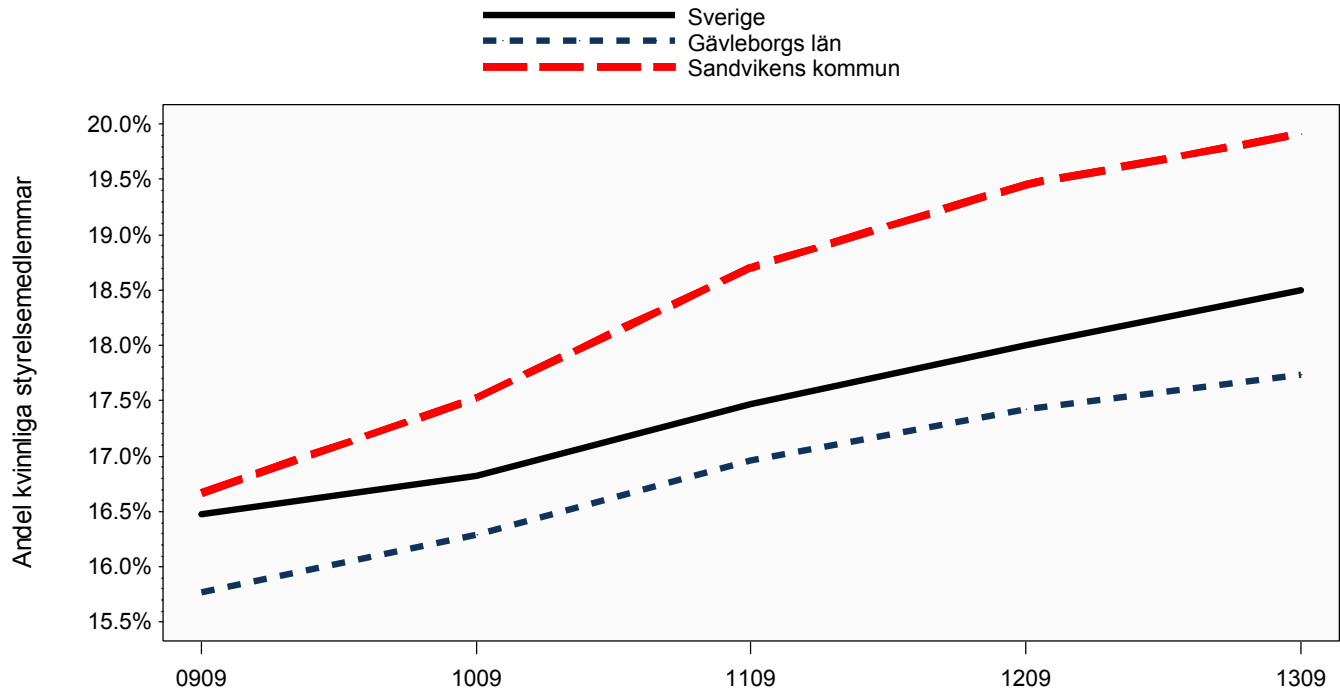
Senast uppdaterad 2013-10-15



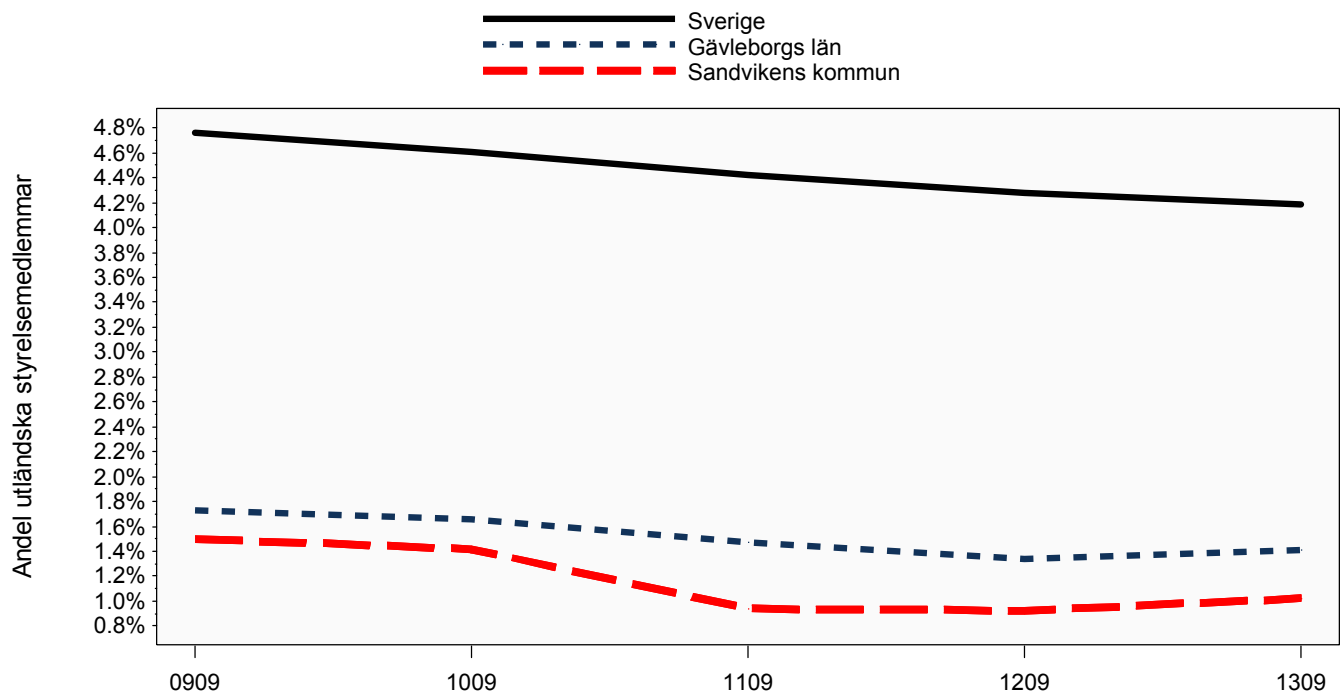
Senast uppdaterad 2013-10-15

Aktiebolag

Utveckling av andel kvinnliga och andel utländska styrelsemedlemmar



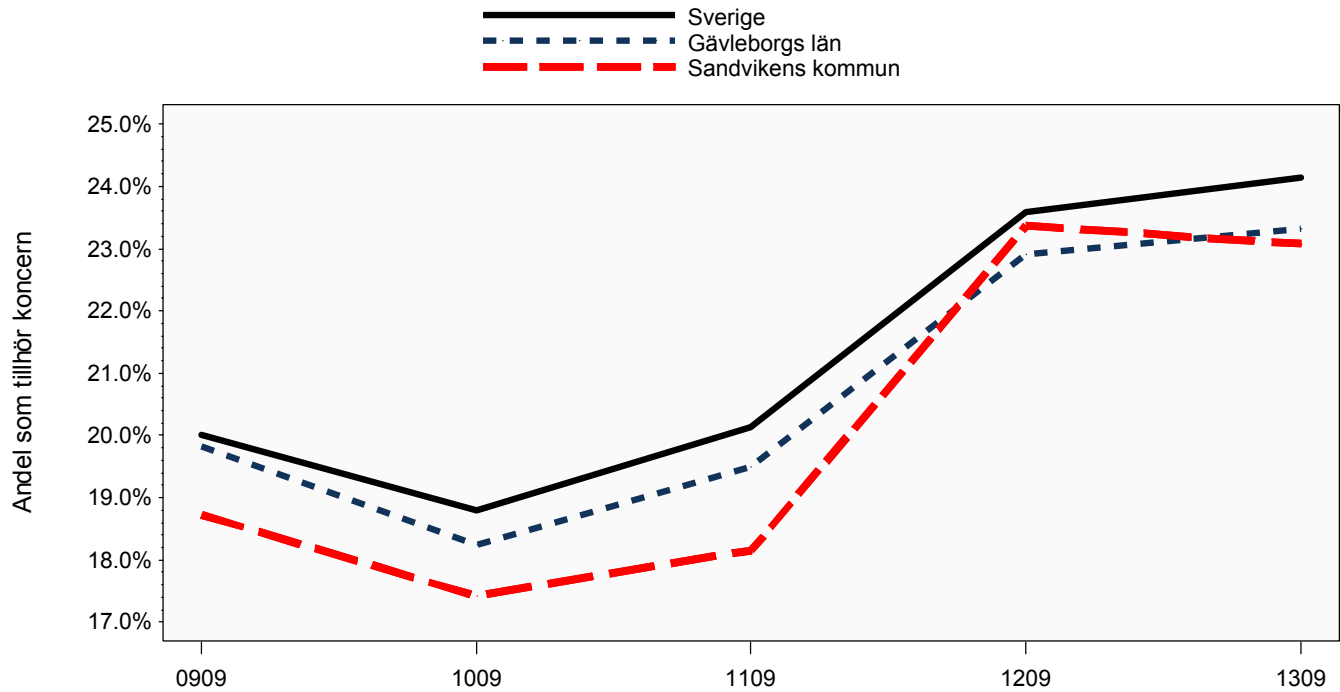
Senast uppdaterad 2013-10-15



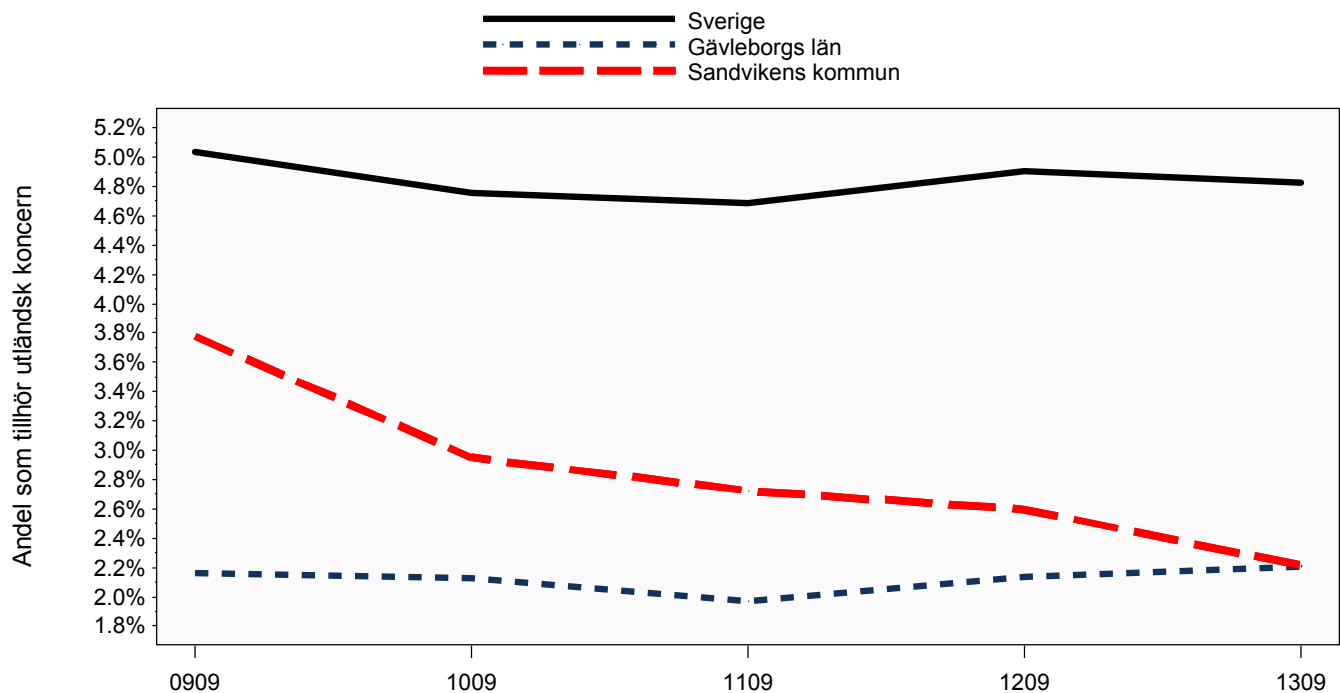
Senast uppdaterad 2013-10-15

Aktiebolag

Utveckling av andel företag som tillhör koncern och utländsk koncern



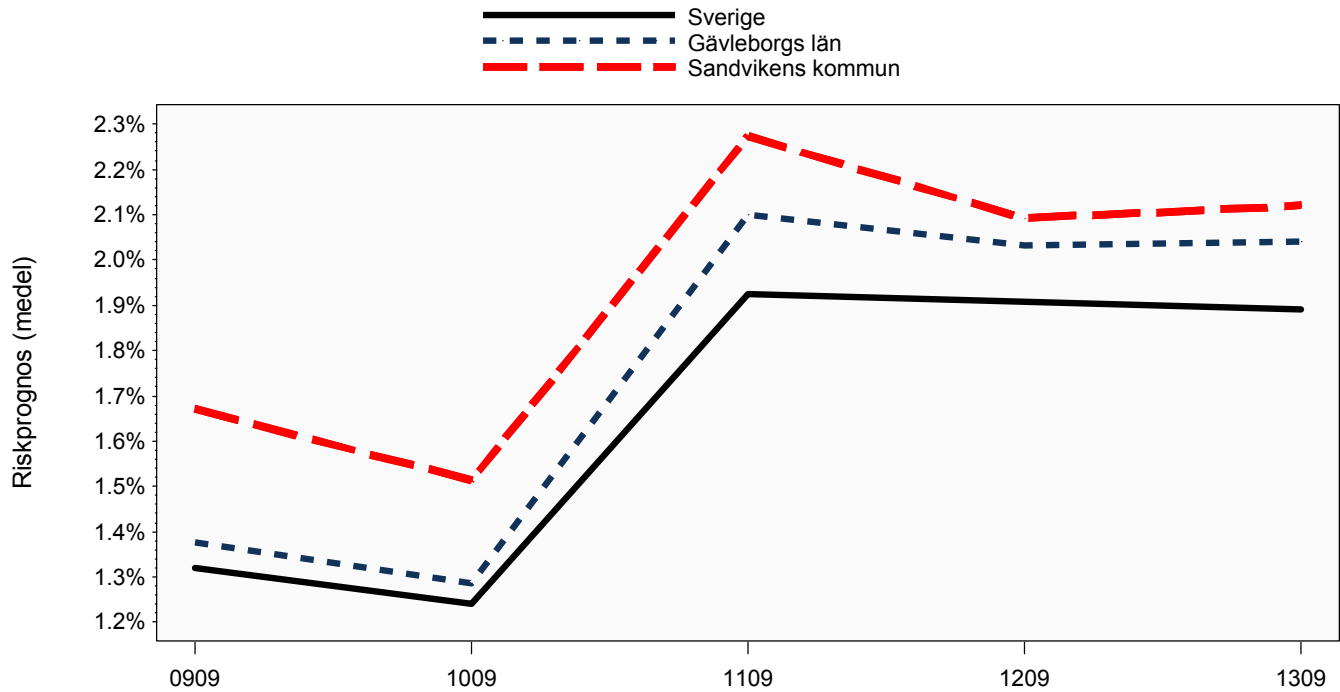
Senast uppdaterad 2013-10-15



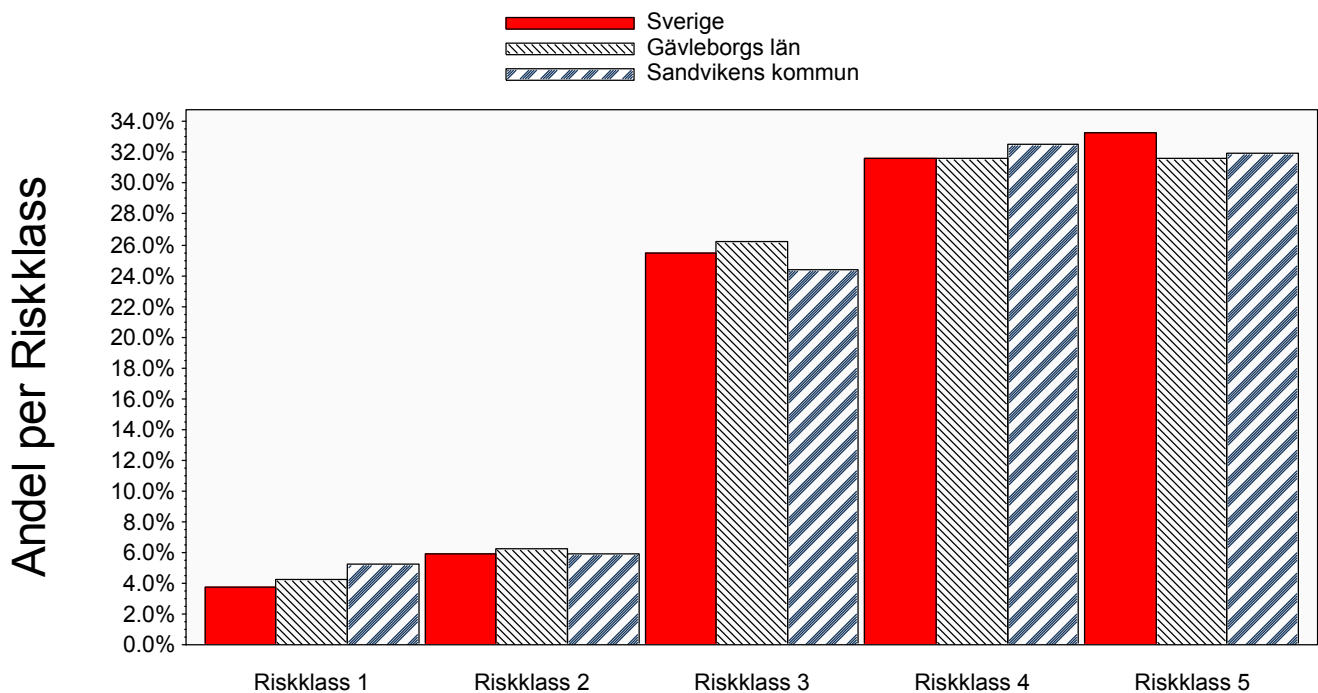
Senast uppdaterad 2013-10-15

Aktiebolag

Utveckling obeståndsrisk och riskfördelning



Senast uppdaterad 2013-10-15



Senast uppdaterad 2013-10-15

Bilaga del 1

Definitioner och SNI-gruppering som används i rapporten

Definitioner	
UC Risk Företag	<p>UC Risk Företag är en samling scoringmodeller som är optimerade för att beräkna svenska företags överlevnadsförmåga (mer detaljerad information finns på UCs hemsida).</p> <p>Aktivförändring bygger på UC Risk. Ett aktivt bolag ska tex driva någon form av aktiv verksamhet, obestånd är tex konkurs eller utmätning och en övrig förändring är tex avregistrering eller likvidation.</p> <p>Obeståndsrisk (riskprognos) som beräknas i UC Risk är sannolikheten att ett företag hamnar på obestånd inom 12 månader.</p>
Bokslutsinformation	<p>Bokslut är normaliserade mot bokslutslängd och kalenderår. Inaktiva- och bokslut kortare än 6 månader exkluderas.</p> <p>Vad gäller förändring av bokslutsposter så definieras en positiv förändring som en förändring som är större än riksmmedianen, eller större än 0 om riksmmedianen är negativ. För en negativ förändring gäller det motsatta.</p> <p>Index som visas i grafer är skillnaden mellan andelen med positiv och negativ förändring.</p>
Nyckeltal	<p>Avkastning på totalt kapital: (rörelseresultat + finansiella intäkter (+ jämförelsestörande poster om positiva)) / balansomslutning.</p> <p>Genomsnittlig skuldränta: (finansiella kostnader (+ jämförelsestörande poster om negativa)) / (kortfristiga + långfristiga skulder + (0,3 x obeskattade reserver) + avsättningar).</p> <p>Kassalikviditet: (summa omsättningstillgångar - varulager) / summa kortfristiga skulder.</p> <p>Konsolideringsgrad: (obeskattade reserver + summa eget kapital) / balansomslutning.</p> <p>Rörelsemarginal: resultat efter avskrivningar / summa rörelseintäkter.</p> <p>Riskbuffert: avkastning på totalt kapital - genomsnittlig skuldränta.</p> <p>Materiell anläggningsstruktur: materiella anläggningstillgångar / summa anläggningstillgångar.</p>
Arbetsför person	<p>En arbetsför person är en svensk person, 18-65 år, som finns registrerad i UCs databas.</p>

Senast uppdaterad 2013-10-15

SNI-gruppering enligt SNI2002 T.O.M 2007-12-31

01-02	Jordbruk, jakt och skogsbruk
05	Fiske
10-14	Utvinning av mineral
15-37	Tillverkning
40-41	El-, gas-, värme- och vattenförsörjning
45	Byggverksamhet
50-52	Parti- och detaljhandel
55	Hotell- och restaurangverksamhet
60-64	Transport, magasinering och kommunikation
65-67	Finansiell verksamhet
70-74	Fastighets- och uthyrningsverksamhet, företagstjänster
75	Offentlig förvaltning och försvar
80	Utbildning
85	Hälsa- och sjukvård, sociala tjänster
90-93	Andra samhällliga och personliga tjänster
95	Hushållens verksamhet
99	Verksamhet vid internationella organisationer

Senast uppdaterad 2013-10-15

SNI-gruppering enligt SNI2007 FR.O.M 2008-01-01

01-03	Jordbruk, skogsbruk och fiske
05-09	Utvinning av mineral
10-33	Tillverkning
35	Försörjning av el, gas, värme och kyla
36-39	Vattenförsörjning, avloppsrening, avfallshantering och sanering
41-43	Byggverksamhet
45-47	Handel
49-53	Transport och magasinering
55-56	Hotell- och restaurangverksamhet
58-63	Informations- och kommunikationsverksamhet
64-66	Finans- och försäkringsverksamhet
68	Fastighetsverksamhet
69-75	Verksamhet inom juridik, ekonomi, vetenskap och teknik
77-82	Uthyrning, fastighetsservice, resetjänster och andra stödtjänster
84	Offentlig förvaltning och försvar, obligatorisk socialförsäkring
85	Utbildning
86-88	Vård och omsorg
90-93	Kultur, nöje och fritid
94-96	Annan serviceverksamhet
97-98	Förvärvsarbete i hushåll
99	Verksamhet vid internationella organisationer, utländska ambassader o.d.

Senast uppdaterad 2013-10-15

Bilaga del 2

Underlag till ett urval av de grafer som presenteras i rapporten.

K=Sandvikens kommun, L=Gävleborgs län, S=Sverige

Arbetsföra personer						
		2012	2011	2010	2009	2008
Antal arbetsföra	K	22 173	22 235	22 447	22 513	22 419
	L	167 347	168 783	169 376	169 801	169 315
	S	5 939 763	5 928 834	5 896 997	5 861 033	5 804 226
<i>Senast uppdaterad 2013-10-15</i>						

Bokslutsinformation, nyckeltal del 1						
		2012	2011	2010	2009	2008
Avkastning på totalt kapital (median)	K	7.4%	7.8%	6.5%	5.1%	6.4%
	L	6.1%	6.8%	6.4%	5.8%	6.6%
	S	5.6%	6.2%	5.9%	5.4%	5.9%
Kassalikviditet (median)	K	145.1%	143.2%	139.5%	132.9%	127.3%
	L	148.9%	143.8%	139.8%	137.9%	132.5%
	S	167.5%	161.3%	154.1%	150.5%	146.3%
Konsolideringsgrad (median)	K	45.0%	43.3%	42.7%	40.4%	38.0%
	L	44.8%	43.3%	43.3%	42.0%	41.7%
	S	48.3%	47.1%	45.8%	45.2%	44.2%
Materiell anläggningsstruktur (median)	K	83.4%	91.3%	96.2%	97.1%	97.0%
	L	87.7%	91.5%	94.4%	96.5%	97.9%
	S	31.3%	45.2%	68.2%	82.4%	90.1%
Andel med negativt eget kapital	K	7.1%	8.4%	8.5%	9.0%	9.0%
	L	6.0%	6.6%	6.7%	7.1%	7.6%
	S	4.5%	5.0%	5.2%	5.5%	5.7%
Riskbuffert (median)	K	4.2%	4.4%	3.5%	1.9%	1.8%
	L	3.1%	3.6%	3.7%	2.7%	2.3%
	S	2.8%	3.1%	3.3%	2.4%	1.9%
Rörelsemarginal (median)	K	3.4%	4.1%	3.1%	1.7%	2.6%
	L	3.2%	3.6%	3.2%	2.5%	3.0%
	S	2.5%	2.9%	2.9%	2.3%	2.5%
<i>Senast uppdaterad 2013-10-15</i>						

Bokslutsinformation, nyckeltal del 2

		2012	2011	2010	2009	2008
Antal anställda (summa)	K	3 120	3 019	11 915	12 000	12 403
	L	40 768	41 404	49 188	47 785	49 293
	S	2 317 188	2 367 778	2 294 095	2 256 918	2 308 169
Nettoomsättning (median)	K	1 302 500	1 522 409	1 544 824	1 680 167	1 867 858
	L	1 313 000	1 415 667	1 511 000	1 567 000	1 703 329
	S	1 119 692	1 216 667	1 340 333	1 375 000	1 461 500
Nettoomsättning (summa)	K	8.0 md	8.0 md	26.7 md	21.9 md	29.6 md
	L	86.9 md	89.6 md	104.7 md	94.6 md	104.9 md
	S	6 892.8 md	7 070.9 md	6 673.2 md	6 184.8 md	6 720.3 md
Omsättning per anställd (median)	K	735 200	788 520	770 167	767 550	819 139
	L	777 449	801 188	807 667	798 333	828 333
	S	735 000	764 500	786 500	785 000	807 889
Resultat efter finansnetto (median)	K	65 500	82 834	79 000	52 000	49 500
	L	60 000	70 417	76 500	57 333	57 500
	S	59 000	64 333	72 667	58 000	50 000

Senast uppdaterad 2013-10-15

Bokslutsinformation, förändring av nettoomsättning

		2012	2011	2010	2009	2008
Andel med negativ förändring	K	42.8%	39.0%	40.6%	54.9%	46.0%
	L	44.3%	40.2%	40.6%	49.2%	42.5%
	S	44.3%	41.4%	41.1%	49.5%	44.1%
Andel med positiv förändring	K	52.0%	53.3%	52.1%	42.8%	47.9%
	L	50.6%	51.9%	51.1%	47.0%	51.7%
	S	50.5%	50.6%	50.6%	47.0%	50.7%

Senast uppdaterad 2013-10-15

Bokslutsinformation, förändring av resultat efter finansnetto

		2012	2011	2010	2009	2008
Andel med negativ förändring	K	48.7%	47.5%	42.6%	50.7%	51.8%
	L	47.8%	48.3%	44.7%	48.5%	51.1%
	S	47.0%	48.1%	45.1%	47.9%	50.3%
Andel med positiv förändring	K	47.1%	50.5%	52.3%	48.0%	43.5%

Senast uppdaterad 2013-10-15

Bokslutsinformation, förändring av resultat efter finansnetto

		2012	2011	2010	2009	2008
Andel med positiv förändring	L	47.3%	50.1%	50.7%	49.7%	44.4%
	S	48.0%	49.9%	50.2%	50.4%	45.3%

Senast uppdaterad 2013-10-15

Styrelseinformation

		1209 - 1309	1109 - 1209	1009 - 1109	0909 - 1009	0809 - 0909
Andel kvinnliga styrelsemedlemmar	K	19.9%	19.5%	18.7%	17.5%	16.7%
	L	17.7%	17.4%	17.0%	16.3%	15.8%
	S	18.5%	18.0%	17.5%	16.8%	16.5%
Andel kvinnliga VD	K	15.0%	15.2%	14.8%	14.0%	13.6%
	L	13.7%	13.7%	13.0%	12.2%	11.1%
	S	15.6%	14.7%	13.9%	13.0%	12.4%
Andel utländska styrelsemedlemmar	K	1.0%	0.9%	0.9%	1.4%	1.5%
	L	1.4%	1.3%	1.5%	1.7%	1.7%
	S	4.2%	4.3%	4.4%	4.6%	4.8%

Senast uppdaterad 2013-10-15

Koncerninformation

		1209 - 1309	1109 - 1209	1009 - 1109	0909 - 1009	0809 - 0909
Andel som tillhör koncern	K	23.1%	23.4%	18.2%	17.4%	18.7%
	L	23.3%	22.9%	19.5%	18.2%	19.8%
	S	24.1%	23.6%	20.1%	18.8%	20.0%
Andel som tillhör utländsk koncern	K	2.2%	2.6%	2.7%	2.9%	3.8%
	L	2.2%	2.1%	2.0%	2.1%	2.2%
	S	4.8%	4.9%	4.7%	4.8%	5.0%

Senast uppdaterad 2013-10-15

Obeståndsrisk

		1209 - 1309	1109 - 1209	1009 - 1109	0909 - 1009	0809 - 0909
Genomsnittlig Riskprognos	K	2.1%	2.1%	2.3%	1.5%	1.7%
	L	2.0%	2.0%	2.1%	1.3%	1.4%
	S	1.9%	1.9%	1.9%	1.2%	1.3%

Senast uppdaterad 2013-10-15