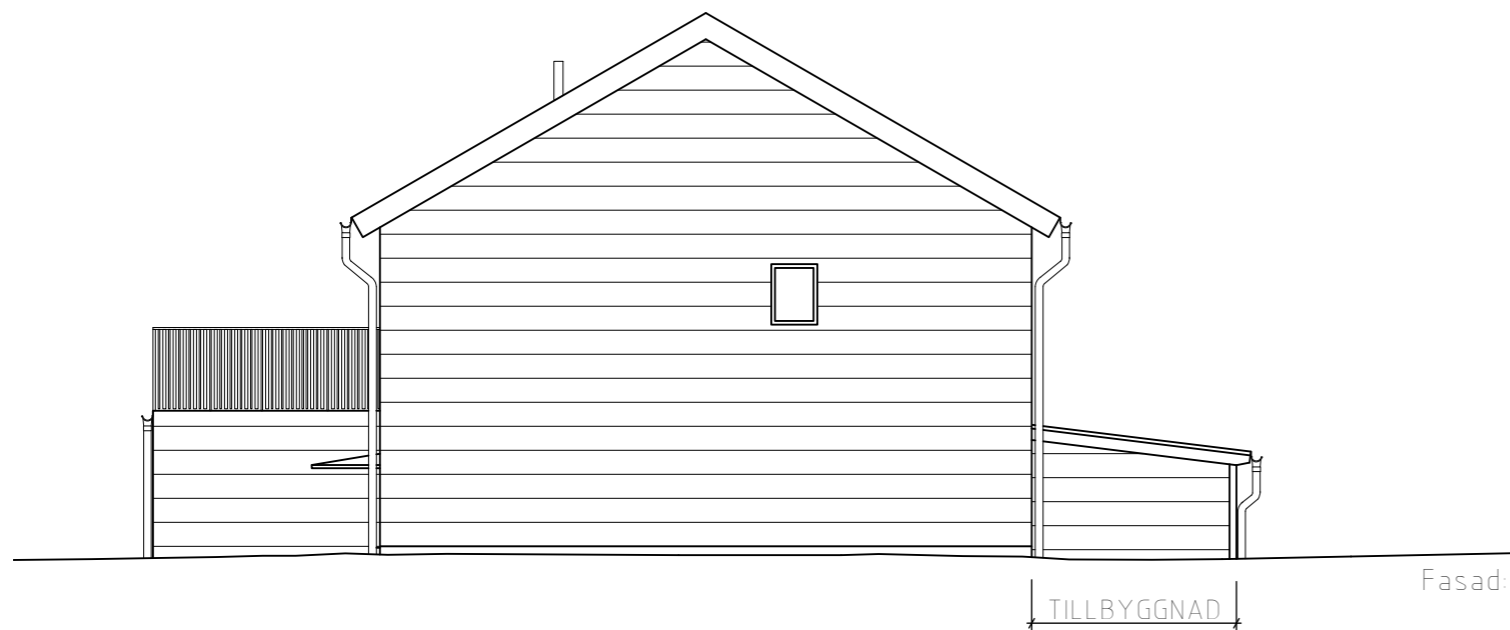


Fasad mot söder, inglasat uterum



Fasad mot väster, inglasat uterum



Fasad mot norr, inglasat uterum

Fasad: Liggande dubbel fasspont 145 mm målad i mörkt grå NCS S 7500-N
 Fönsterkarmar: Aluminium målad i S 0500-N
 Foder och vindskivor: Trä målade i S 1002-R
 Takavvattning: Metall målad i S 1002-R
 Takmaterial: Bandtäckt plåt Aluzink

BET	ANT	ÄNDRING AVSER	DATUM	SIGN
BYGGLOVSHANDLING				
ÄPPELLUNDEN 21:28				
A Sven Johansson Arkitektkontor AB				
UPPDRAG NR 14095		RITAD AV HEK	HANDLÄGGARE FS	
DATUM 2014-12-04		ANSVARIG ÅSL		
Fasader inglasning av uterum				
SKALA 1:100 (A3)		NUMMER A.02		BET