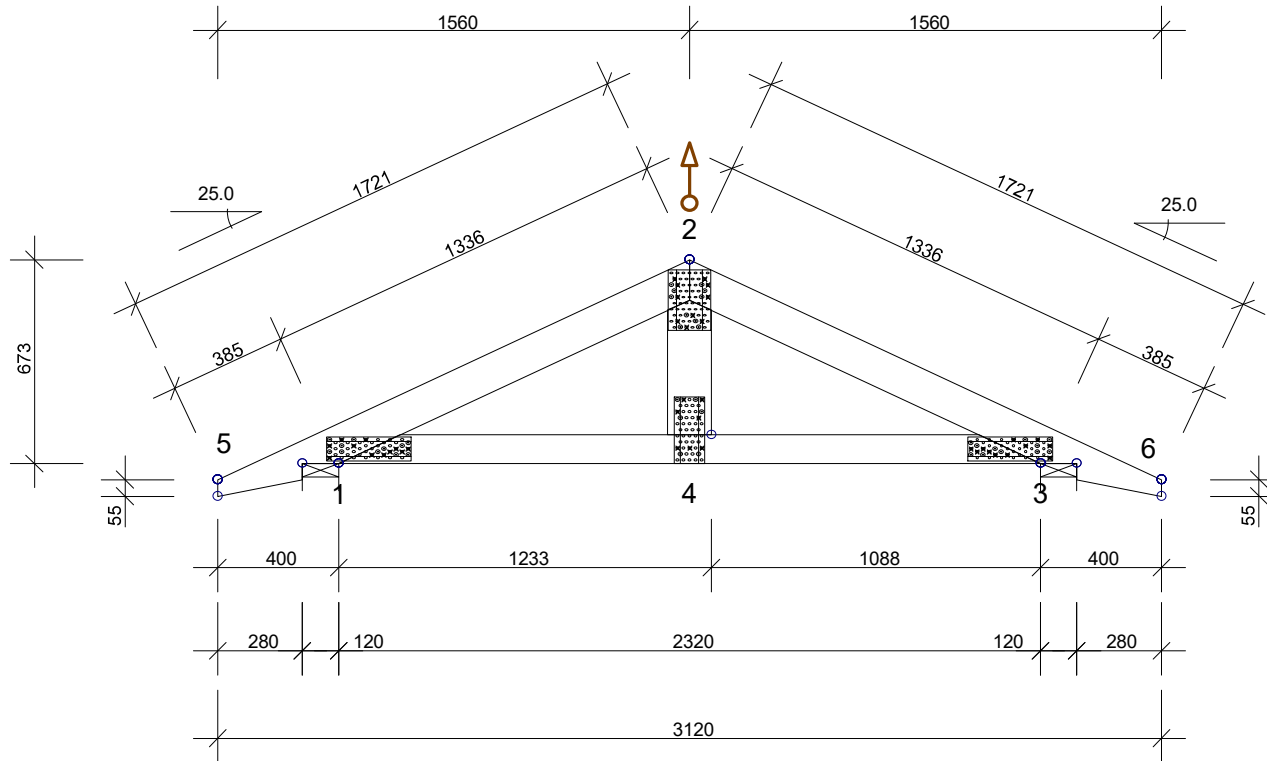


AVSTYVNINGAR ENLIGT TVÄRSNITTSTABELL (KOLUMN AVSTYV.) OCH TAKSTOLSYSTEMETS STABILITET SKA DIMENSIONERAS SEPARAT.

OBS! URTAG I VIRKET HAR UTFÖRTS



TOLERANS FÖRBANDSPACERING: 8 mm

TVÄRSNITT: BREDD 45 mm						FÖRBAND - EXKL. SKARVAR:					FÖRBAND - SKARVAR:				
KONSTR.-DEL	HÖJD mm	KVAL.	AVSTYV. mm	LAST N/m ²	NG. %	KNUT NR	FÖRB.-LITT	BREDD mm	LÄNGD mm	NG. %	KNUT NR	FÖRB.-LITT	BREDD mm	LÄNGD mm	NG. %
2-5	120	C14	400	650	72	1	BMF1.5	80	280	98					
2-6	120	C14	400	650	72	2	BMF1.5	140	200	100					
3-1	95	C14	1200	100	44	3	BMF1.5	80	280	98					
2-4	145	C14	Ingen		3	4	BMF1.5	100	220	80					

ALLMÄNNA ANVISNINGAR:

KONSTRUKTIONEN HAR BERÄKNATS MED DATAPROG.

"TRUSSCON". LIC.NR: 123

DIM. NORM TVÄRSNITT: EN 1995-1-1:2004 + EKS 10

LASTER: EN 1991 + EKS 10

FULLSTÄNDIGA RESULTAT ENLIGT BERÄKNINGSUTSKRIFT

GENERELLA UPPGIFTER:

MATERIALBREDD: (mm)	45
LASTBREDD (Avvikande enl. ber.uts.): (mm)	1200
KLIMATKLASS:	2
SÄKERHETSKLASS:	2
AVSTYVNINGAR: SE TVÄRSNITTSTABELL	

BELASTNINGAR (N/m²):

SNÖLAST (GRUNDVÄRDE, 400 m.ö.h.):	3500
VINDLAST (GRUNDVÄRDE):	730

EGENLASTER: SE TVÄRSNITTS-TABELL

ÖVRIGA LASTER ENLIGT BERÄKNINGSUTSKRIFT.

UPPLAGSREAKTIONER BROTTGR. (N):

KNUT NR	RIKTN.	LK P MAX	LK M MAX	LK K MIN	LK K MAX	U-BR MM
1	Hori	0	0	-3	283	
1	Vert	1291	7327	-27	6419	43
3	Vert	1288	7303	-28	6401	43

MAX DEFORMATION I BRUKSGRÄNS (mm):

KNUT NR	VERT.	HORIS.	LK NR.
1-2	2.0	0.8	20 (6.14inst)
2-3	2.0	0.2	19 (6.14inst)
3-6	0.0	1.0	20 (6.14inst)

FÖR DEFORMATION I FLER PUNKTER - SE BER.UTSKRIFT

VERSION: 2016 SR2
TID: 11.49

RITAD KONSTR.AV	GRANSK	ARBETSNR.
JW		CO11126
20161129		

Byggbeskrivning
Lusthus
Snözon 3,5
Takstol Typ T1 - 3,5

SKALA 1:25(A4)

KOD TYP POS

RITNINGNUMMER
2511

REV.