

Plankarta

PLANBESTÄMMELSER

Följande gäller inom området med nedanstående beteckningar. Endast angiven användning och utformning är tillåten. Bestämmelser utan beteckning gäller inom hela planområdet.

GRÄNSER

- Planområdesgräns, linje på kartan ritad 3 meter utanför planområdets gräns
- Användningsgräns
- Egenskapsgräns

ANVÄNDNING AV MARK OCH VATTEN

Kvartersmark

- B** Bostäder
- BS, C** Bostäder samt även förskola och centrumändamål
- C₁** Kulturändamål, Föreningslokal, samlingslokal etc.

UTNYTTJANDEGRAD

- e₁ 00** Största totala byggnadsarean i m²

BEGRENSNINGAR AV MARKENS BEBYGGANDE

- Marken får inte bebyggas
- u** Marken skall vara tillgänglig för allmänna underjordiska ledningar
- l** Marken skall vara tillgänglig för allmänna luftledning

MARKENS ANORDNANDE

- parkering Parkeringsplats skall finnas

PLACERING; UTFORMNING; UTFÖRANDE

- q** Rinningsförbud. Putsfasaden med dess utsmyckning, dörr- och fönsterlögen samt takets utformning ska bevaras. Nuvarande våningshöjd ska bevaras. Interiört ska planlösning, äldre snickerier, kakelugnar, spisar, brädgolv, äldre innertak bevaras. Vid ombyggnad eller renovering ska man eftersträva att behålla byggnadernas befintliga material. Allt byggnadsarbete ska ske med traditionella material och metoder.

Byggnaderna som omfattas av skyddet q har idag ett miljöskapande värde längs Ovnansjövägen och det är av vikt att ny bebyggelse underordnar sig dessa. Ingen komplementbyggnad bör uppföras synlig från Ovnansjövägen.

II Högsta antal våningar, där så är lämpligt medges suterrängvåning

Högsta byggnadshöjd för komplementbyggnader 3,0 m

b₁ Endast källarlösa hus

ADMINISTRATIVA BESTÄMMELSER

q₁ Förhöjd bygglöplikt för byggnaderna, gäller för renovering samt underhållsarbete.

Genomförandetiden är 10 år från den dag planen vinner laga kraft

Plankarta med bestämmelser Dnr B 2011/328

Åsen 22:1

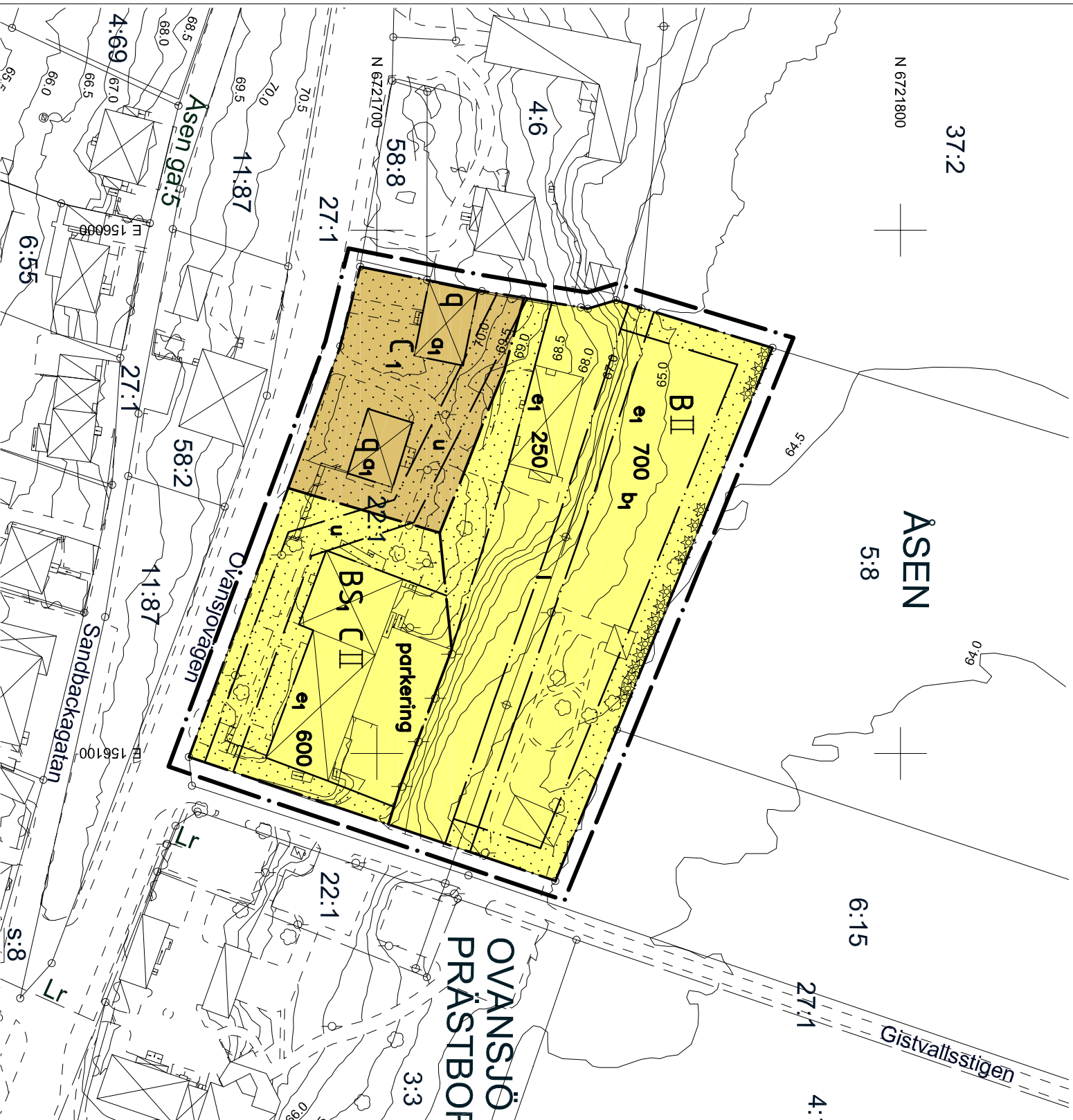
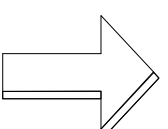
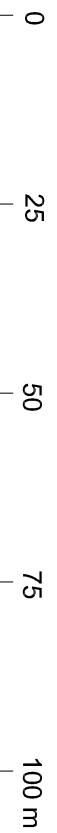
Detaljplan för del av fastigheten Åsen 22:1 i Kungsgården
Sandvikens kommun, Gävleborgs län

Stadsarkitektavdelningen den 9 maj 2012

Helena Tallius Myhrman Monica Lindström
Stadsarkitekt Planingenjör

Antagen av BMN
den
Laga kraft
den

SKALA 1:1000



GRUNDKARTA

TECKENFÖRKLARING

- Traktgräns
- Fastighetsgräns
- Rätthetslinje
- Huvudbyggnad resp uthus (Väggh)
- Transformatorbyggnad
- Skrämnak
- Trappa
- Väg/kansten
- Luftledning
- Slaket
- Häck
- Stödmur

ÅSEN

- Traktstram
- Mur
- Lövråd
- Barråd
- Reglerarr för fastighet med traktstram
- Ledningsrätt
- Gemensamt anläggning
- Punkt i rutät
- Gränspunkt
- Belysningsstolpe
- Brunn
- 345 Nivåkurvor, ekvidstans 0,5 m

Dnr S 2011/168

Grundkartan upprättad av
STADSSINGENJÖRSKAVDELNINGEN

Fastighetsredovisningen aktuell 2011-10-26

Fastighetsindelning samt rättigheter redovisas fullständigt endast inom planområdet.

Höjdhöjdskurva är skapad från Nya Nationella Höjdmodellen.

Referenssystem i plan: SWEREF 99 16 30

Referenssystem i höjd: RH 2000

Mät noggrannhet +/- 25mm

Skala 1:1000

Yvonne Mickels