

Årsunda vid Kyrkviken.

ORTSANALYS  
**ÅRSUNDA**

**Årsunda** ligger vackert vid Storsjöns södra strand. Strandbaden med en två kilometer lång sandstrand kallas ”Gästriklands riviera”. Årsunda ingår i ett prioriterat stråk för bostadsutvecklingen i kommunen. Läget vid Storsjön och närheten till Sandviken är en styrka. Årsunda har goda förutsättningar att utvecklas som serviceort.

#### STRATEGIER FÖR ÅRSUNDAS UTVECKLING

Årsunda utvecklas som serviceort och attraktiv ort för boende och företagande genom att:

- tillgängliga bostäder byggs i attraktivt, sjönära läge.
- nya bostadsområden med möjlighet till djurhållning planeras.
- strandområdet och campingen utvecklas och kompletteras för att höja besöksvärdet.
- förutsättningarna för båtlivet förbättras.
- kommunen verkar för en förlängning av gång- och cykelvägen Sandviken-Bånga till Årsunda. Gång- och cykelvägen prioriteras av kommunen till länstransportplanen.

# Historik och beskrivning av orten

## Bakgrund

Årsunda vid Storsjöns södra strand har varit bebott ända sedan järnålderns senare hälft. I trakten har man funnit gravar som helt eller delvis är byggda av slagg, vilket tyder på att järnhantering har präglat orten i historien. Berga, Vida, Lund, Åkra, Vall och Fänja är sex vikingabyar som funnits i trakten. I tätorten Årsunda bor i dag cirka 1 000 personer.

## Bebyggelse

Årsunda är en avlång ort. Bebyggelsen sträcker sig i nord-sydlig riktning längs med åsryggen. Bebyggelsen består till största delen av friliggande villor (cirka 325). I de mer centrala delarna förekommer det även flerbostadshus (16 hus) samt kedje- och radhusområden (35 hus). På sina håll kan man se äldre bystrukturer. I söder delar sig bebyggelsen västerut längs Färnebovägen och österut längs Främlingshemsvägen. Här finns skiftade gårdar med lantbruk.

## Kulturmiljövården

I Årsunda socken finns rikt med fornlämningar. Hembygdsgården i Lund är inte skyddad men har ändå ett stort kulturhistoriskt värde. Årsunda hembygdsgård är en av Årsundas äldsta boplatser med anor från 1600-talet. Gården står på sin ursprungliga plats och är av mycket stor kulturhistoriskt värde.

Slättmarkerna på båda sidorna om åsen är starkt kulturhistoriskt präglad. Här finns det bland annat bevis för att det funnits bosättningar under stenåldern.

Norra delen av Årsunda och södra delen längs Årsundavägen är av riksintresse för kulturmiljövård. Se även kapitel 5 *Allmänna intressen*, avsnitt *Kulturmiljö*. Området omfattar bland annat kyrkan, klockargården, gravfältet och Sörbygård för att sedan sträcka sig vidare öster om åsen. Kyrkan, kyrkogården och gravfältet är kulturminnesmärkt. Kyrkan uppfördes mellan åren 1250 och 1349.

## Verksamheter och småindustri

I den södra delen av orten finns ett 12 000 kvadratmeter stort industriområde där det bedrivs emballagetillverkning. Cirka tre kilometer söder om orten, vid väg 272, ligger motorstadion där det anordnas tävlingar för både bilar och motorcyklar.

Vid Årsundas norra infart finns en bensinstation, återvinningscentral samt Årsunda Viking. Årsunda Viking är en vikinggård med friluftsmuseum.

Strandbaden är en lång sandstrand vid Storsjön. Där

finns ett campingområde. På Strandbaden finns det både en restaurang och pizzeria.

## Natur och grönstruktur

De största rekreationsområdena i Årsunda är stranden i norr och idrottsanläggningen med elljusspår och idrottsplats i söder. Områden med parkkaraktär är kyrkogården samt en lekplats inom ett bostadskvarter. Landskapet runt om Årsunda utgörs till stor del av skogsområden och öppna odlingslandskap. Strax söder om orten ligger en ridbana.

Årsunda gravfält är av riksintresse även för naturvården. Gravfältet, som saknar träd- och buskskikt, är en av länets största torrängar. I fältskiktet finns ett stort antal ängsväxter

## Torg/mötesplatser

Det finns inget torg i Årsunda. Flest möten sker vid mataffären, blomsteraffären och restaurangen. Andra mötesplatser är spårcentralen och idrottsplatsen i den södra delen av orten. Vid Årsunda IP ligger också en fritidsgård. Strandbaden, som ligger vid campingen, är ett annat populärt besöksmål såväl sommar- som vintertid.

## Service

Det finns en grundskola och två förskolor i Årsunda. Grundskolan heter Årsunda kyrkskola och är en F-6-skola. På skolan finns också ett fritids. Årsunda förskola ligger strax söder om skolan. I Årsunda centrum har en föräldra-kooperativ förskola etablerats i Sörby Gård.

Mitt i Årsunda finns dagligvaruhandel, distriktssköterskemottagning, café samt restaurang och gym. I den norra delen ligger äldreboendet Vallgården och ett trygghetsboende.

Vid Årsunda strandbad ligger ortens populära camping. Det är en året-runt-camping med ungefär 100 platser för husvagnar. Här finns också Strandbadens restaurang.

Regiontrafiken har bussförbindelser i nord-sydlig riktning mellan Sandviken och Gysinge. Det tar ungefär 20 minuter att åka buss från Årsunda in till resecentrum i Sandviken.

## Kommunikationer

Årsundavägen, eller länsväg 272, passerar rakt genom orten. Vägen är Årsundas mest trafikerade led och därmed också ortens tydligaste stråk.

Nedre vägen används som linjesträckning för buss och är det stråk som passerar genom centrum. Ett stråk som förbinder centrum med idrottsplatsen är Främlingshemsvägen.

Storsjövägen som utgör entrén till campingen är ett tyd-



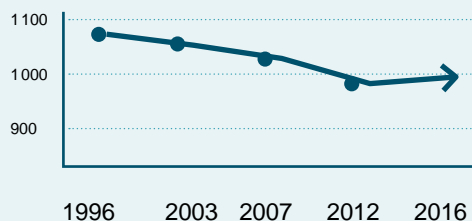
## Kort om Årsunda

### INVÅNARE

995 i tätorten

(kommunens officiella statistik 2016-12-31)

### BEFOLKNINGSUTVECKLING



### KÖNSFÖRDELNING (SCB 2016)

- 49% kvinnor
- 51% män



### ÅLDERSFÖRDELNING (SCB 2015)

- 21% 0-19 år
- 51% 20-64 år
- 28% 65- år



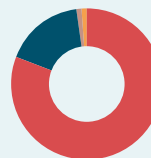
### FÖRVÄRVSARBETANDE (2015)

- 83,6% i åldersgruppen 20-64 år



### EFTERGYMNASIAL UTBILDNING (2015)

- 24% i åldersgruppen 20-64 år



### BOENDEFORMER

- Småhus 81 procent
- Hyresrätter 17 procent
- Bostadsrätter 1 procent
- Övrigt 1 procent

### OFFENTLIG SERVICE

F-6-skola, två förskolor, fritidsgård, äldreboende och trygghetsboende.



Årsunda kyrka med sitt läge uppe på åsen utgör ett tydligt landmärke.

ligt stråk för besökare under framförallt sommartid.

## Landmärken

Årsunda kyrka är ett extra tydligt landmärke då den ligger precis intill Årsundavägen och är väl synlig för passerande.

## Årsundas styrkor och svagheter

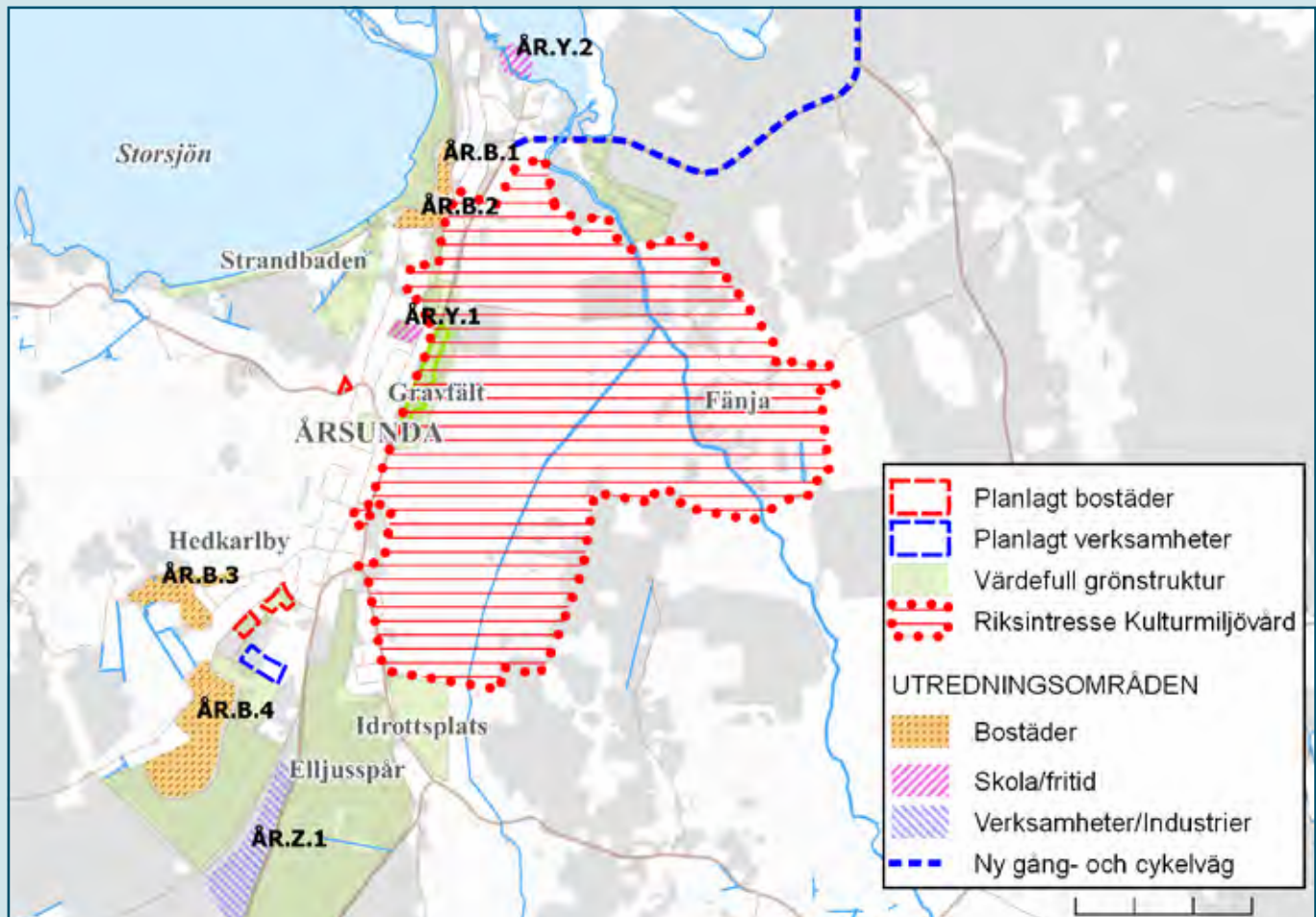
Årsundas starka och svaga sidor, samt möjligheter och hot, har i ett tidigt skede av processen bakom översiktsplanen analyserats i en dialog där ortsbefolkningen medverkat.

Metoden som använts är en förenklad så kallad Swot-analys.

De styrkor som framhölls var landskapet och naturen, Storsjön och dess strand samt närhet till Sandviken. De svagheter som lyftes fram var få boende, brist på service och aktiviteter, samt dålig kollektivtrafik.

De möjligheter som lyftes fram var fler strandnära boenden, förbättrade kommunikationer, bredband, evenemang samt gång- och cykelväg hela vägen till Sandviken. Det hot som identifierades i första hand var övergödning av Storsjön, utflyttning och färre arbetstillfällen, minskad service och sämre kollektivtrafik.

# Framtida markanvändning i Årsunda



## Bostäder (B)

I Årsunda finns tre planlagda tomter för sammanlagt nio bostadshus. Planförslaget redovisar en möjlighet att bygga ett 40-tal nya bostäder i Årsundaområdet och att det ska finnas planberedskap för det dubbla antalet, cirka 90 bostäder.

Förslag på ny bebyggelse i form av flerbostadshus med tillgängliga lägenheter finns i attraktivt läge strax öster om stranden längs med Åshuvudsvägen.

Planförslaget redovisar möjligheter för nya utbyggnadsområden för bostäder i anslutning till Hedkarbyvägen och Krusasvändan. Strax söder om detta område, vid Åkerslundsvägen, föreslås också nya bostadsområden. Dessa områden kan lämpa sig väl för gårdar med djurhållning. Vid planläggning ska skyddsavstånd med anledning av allergier utredas för dessa områden.

**ÅR.B.1** Komplettering med ny småhusbebyggelse, cirka sex tomter, alternativt tillgänglighetsanpassade flerbostadshus.

**ÅR.B.2** Komplettering med ny småhusbebyggelse, cirka tre tomter.

**Beaktande:** Hänsyn till strövområden.

**ÅR.B.3** Komplettering med ny småhusbebyggelse, cirka 10-15 nya tomter.

Ses som en naturlig förlängning av bebyggelse.

**ÅR.B.4** Här föreslås nya bostadsområden. Området kan lämpa sig väl för gårdar med djurhållning.

**Beaktande:** Vid planläggning av så kallade hästgårdar ska skyddsavstånd till närboende beaktas med anledning av allergier.

## Service

**ÅR.Y.1** Utredningsområde för service, exempelvis serviceboende eller trygghetsboende.

## Nya verksamheter

Planlagd mark finns söder om nuvarande industriområde med möjligheter för utbyggnad av befintliga verksamheter. Detaljplanen för området anger småindustriändamål. Kommunen uppmanar till att i största möjliga mån samla industrier inom samma område.

Verksamhetsområden med behov av tunga transporter föreslås förläggas vid motorbanan söder om orten.

**ÅR.Z.1** Utredningsområde för industrimark. Om behov uppstår så föreslås dessa söder om Årsunda.

## Friluftsliv / marina

**ÅR.Y.2** Utredningsområde för marina. Utveckling av befintlig marinaverksamhet.

## Kommunikationer

En vägförening sköter driften av samtliga vägar i området. Trafikverket är huvudman för väg 272 och Gavelstigen.

## Gång- och cykeltrafik

Kommun ska verka för en förlängning av gång- och cykelvägen från Bångs till Årsunda. En ny gång- och cykelväg skulle ha stor betydelse för både arbetspendling och det rörliga friluftslivet i Sandviken. Gång- och cykelvägen är av kommunen prioriterad till länstransportplanen. Sträckan från Bergavägen, väg 527, till Årsundavägen är viktig ur ett

skolvägs perspektiv och bör prioriteras om projektet etappindelas.

## Natur, grönstruktur och rekreation

Strandområdet är bevarandevärt och kan med fördel kompletteras med utrustning som höjer besöksvärdet, till exempel volleybollnät, lekutrustning med mera. Skogen som avgränsar campingen mot omgivande bebyggelse är bevarandevärd liksom grönområdet runt kyrkan.

Ett utbrett stigsystem är förbundet med elljusspåret och används flitigt för rekreation. Vid exploatering i området ska stigsystemet anpassas efter detta.

## Teknisk försörjning

Orten har bredband via fiber. Kapacitet finns att ansluta samtliga föreslagna områden förutom verksamhetsområdet vid motorbanan.

Årsunda Kraft levererar el från Vikingabyn och söderut. Norrut är Sandviken Energi leverantör.

# Riktlinjer för Årsunda

## Bostäder

I Årsunda ska ny bostadsbebyggelse i första hand ske som:

- Komplettering till och förtätning av befintlig bebyggelse.
- Komplettering av befintlig bebyggelse i attraktiva lägen.

## Kulturmiljö

- Den värdefulla kulturmiljön ska skyddas och värnas.
- Det öppna odlingslandskapet ska värnas i enlighet med riksintressebeskrivningen.

## Natur, grönstruktur och rekreation

- Värna om rika naturvärden som möjliggör ökad turism och friluftsliv.

## Kommunikationer

- Verka för en gång- och cykelväg från norra Årsunda till Bångs.

## Verksamheter

- Ge möjlighet till nyetablering av jordbruksverksamhet.
- Möjlighet till att samla offentlig service.