



Vård- och omsorgstaxa

Gäller från och med 1:a januari 2018



Sandvikens Kommun
OMSORGSFÖRVALTNINGEN

Innehåll

Förutsättningar vid beräkning av avgifter	3
Garanterad levnadsnivå	
Individuella tillägg på förbehållsbeloppet	4
Avdrag på förbehållsbeloppet	
Inkomststoppgifter	5
Bostadskostnader	6
Förbrukningsmaterial	
Mat - Matdistribution	7
Omsorgsavgift	8
Trygghetslarm	9
Korttidsvistelse	
Dagverksamhet	
Telefonkontakt	10
Hemsjukvård	
Avgifter	
Avgiftsutrymme	
Beräkning av omsorgsavgift	11
Kvarboendeskydd	
Beslut om avgift	12
Överklagande	
Om Du reser bort eller vistas på sjukhus	
Exempel på avgiftsberäkning	13
1 Ensamstående person i äldreboende	
2 Makar varav make 1 bor i äldreboende	14
3 Ensamstående pensionär i ordinärt boende med matdistribution	15
För ytterligare information	16

Förutsättningar vid beräkning av avgifter

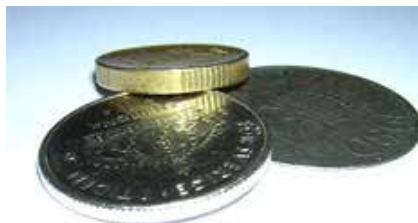
Garanterad levnadsnivå

De samlade avgifterna för den hjälp Du behöver, får aldrig bli så höga att Du inte har tillräckligt med pengar kvar för Dina personliga utgifter.

När Du betalat:

- Skatter
- Bostadskostnader
- Omsorgsavgifter

har staten fastställt att Du skall ha ett belopp kvar för Dina personliga utgifter



Detta belopp kallas **förbehållsbelopp** och skall täcka kostnader för

- Livsmedel
- Resor
- Hälsa och hygien
- Fritid
- Läkarevård och mediciner
- Hemförsäkring
- Enklare tandvård
- Tidningar, TV och telefon
- Kläder och skor
- Förbrukningsvaror

Generellt förbehållsbelopp för 2018 uppgår till:

Ensamstående 65 år och äldre	5 136:-/mån
Makar 65 år och äldre	4 340:-/mån
Ensamstående yngre än 65 år	5 650:-/mån
Makar/sammanboende yngre än 65 år	4 854:-/mån

Individuella tillägg på förbehållsbeloppet

Du kan få ett individuellt tillägg till förbehållsbeloppet om du på grund av sjukdom eller funktionsnedsättning har ett varaktigt behov av minst 200 kronor per månad under minst sex månader. Det kan till exempel gälla kostnader för god man. Om du beviljas ett tillägg kommer ditt avgiftsutrymme att minskas med motsvarande belopp. Det kan påverka din omsorgsavgift.

Avdrag på förbehållsbeloppet

Om Du bor på särskilt boende reduceras Ditt förbehållsbelopp med 350:-/månad p g a att Du på boendet har tillgång till hjälpmedel, TV, tidningar, underhållning och andra gemensamma aktiviteter. Du behöver inte heller betala TV-licens för din TV.



Inkomstuppgifter

När Du beviljas insatser, får Du en blankett med en inkomstförfrågan. På denna blankett skall Du lämna uppgifter om årets inkomster, t ex garantipension, tilläggs pension, änkepension, Alecta, AMF, SPP m m.

Du får också lämna uppgifter om föregående års kapitalavkastning (ränteinkomster och utdelningar).

På inkomstförfrågan skall Du också lämna uppgifter om bostadskostnader och eventuellt bostadsbidrag.

Dessa uppgifter ligger sedan till grund för beräkningen av den avgift Du får. Om Du är gift skall även Din make/ maka lämna dessa uppgifter, eftersom makars gemensamma inkomster ligger till grund för avgiftsberäkningen.

Sammanräkningen gäller inte vid samboförhållanden om det inte finns gemensamma barn.

Du som har inkomster, som inte betalas ut via Försäkringskassan/Pensionsmyndigheten, skall varje år lämna in aktuella uppgifter till Omsorgsförvaltningen (inkomster från Försäkringskassan/Pensionsmyndigheten hämtas automatsiskt via datasystemet).

Det är viktigt att Du lämnar rätt uppgifter så att Din avgift blir rätt uträknad.

Blanketten inkomstuppgifter

För utskrift: www.sandviken.se - Omsorg & stöd - Äldre

Blanketten kan även **beställas** hos avgiftshandläggare.

För ifyllande med e-legitimation: www.sandviken.se - Omsorg & stöd - Äldre (eller Person med funktionsnedsättning) - E-tjänster

Bostadskostnader

Din bostadskostnad räknas ut enligt de regler som Försäkringskassan/Pensionsmyndigheten använder när bostadstillägg för pensionärer (BTP) beräknas.

Det är viktigt att Du söker bostadstillägg hos Försäkringskassan/Pensionsmyndigheten så att Din bostadskostnad blir rätt, och att Du anmäler förändringar av bostadskostnaden så att Du betalar rätt avgift.

Hyror som debiteras av Omsorgsförvaltningen följer Sandvikenhus hyresjusteringar.

Förbrukningsmaterial

Alla på äldreboende, demensboende och serviceboende socialpsykiatri debiteras 150 kr per månad för förbrukningsmaterial. Kostnaden ingår inte i maxtaxan eller i annan beräkning av avgifter.

Verksamheten tillhandahåller toalett/hushållspapper, tvål, hårschampo, tandkräm, tvättlappar, tvättmedel, sköljmedel, allrengöring, diskmedel, disktrasor/borste, toaborste, soppåsar och haklappar i den omfattning som den enskilde behöver.

Egna önskemål eller inköp utöver det standardsortiment som kommunen tillhandahåller medför ingen reducering av kostnaden för förbrukningsmaterial.

Mat – Matdistribution

...för dig som bor i ordinärt boende.

Du väljer ett abonnemang utifrån hur många gånger i veckan som du vill ha matdistribution. Du kan välja mellan 3, 5 eller 7 dagar/vecka. Detta gäller för avsevärd tid framåt. Om du behöver ändra abonnemanget måste du säga till enhetschefen minst 1 vecka i förväg. Prisintervaller: 3 dagar/vecka kostar 575 kr/månad, 5 dagar/vecka 970kr/månad och 7 dagar/vecka 1320 kr/månad.

.... för dig som bor på äldreboende, demensboende och serviceboende socialpsykiatri gäller helt matabonnemang. Kostnad 2 280:-/månad.

För den fördyring som det innebär att köpa maten färdiglagad via kommunen jämfört med att laga maten själv, får Du få en kompensation på Din avgift. Detta sker genom att Du får ett individuellt tillägg på ditt förbehållsbelopp som motsvarar kostnaden för tillagning och distribution.

Tillfälligt matavdrag

Om du av någon speciell anledning måste säga ifrån mat någon dag ska detta ske minst en vecka i förväg.

Detta för att du ska kunna få avdrag på matkostnaden. Avdrag sker endast med hela dagar.

Matavdrag vid sjukhusvistelse sker från första dagen utifrån ditt abonnemang.



Omsorgsavgift

Beviljade insatser debiteras enligt tre nivåer som indelas i nedanstående intervaller:

Nivå 1

Enstaka insatser per månad.
T ex städning var tredje vecka.
Pris: 478 kr per månad, dock max ditt avgiftsutrymme.



Nivå 2

Enstaka insatser per vecka. T ex inköp en gång per vecka.
Pris: 960 kr per månad, dock max ditt avgiftsutrymme.

Nivå 3

Dagliga insatser eller många boserviceinsatser.
Pris: Hela ditt avgiftsutrymme, dock högst maxtaxan 1 820 kr per månad.

Du placeras i en nivå utefter de insatser du beviljats och betalar endast för en nivå .

Avdrag på avgiften sker vid sjukhusvistelse eller annan planerad frånvaro som överstiger 4 dagar per månad. Vid annan planerad frånvaro skall du ha över 4 sammanhängande frånvarodagar för att få avdrag. Avdraget sker från dag 5. Om du redan har en korrigerigering på din avgift så kan den påverka avdraget.

Trygghetslarm

För trygghetslarm betalar Du en avgift på 210 kr per månad. Avgiften reduceras om det behövs för att Du skall få behålla Ditt förbehållsbelopp. Vid installation av larmet tillkommer en engångsavgift på 300 kr.

Korttidsvistelse

Med korttidsvistelse avses följande:

- Tidsbestämd vistelse på ett korttidsboende vid behov av rehabilitering, växelvård eller avlösning av närstående.
- Tillfälligt boende i avvaktan på ett permanent särskilt boende, när det inte är möjligt att vänta i hemmet.

Avgiften för korttidsvistelse är 137 kr/dygn och avser kostnader för mat (76 kr) och omvårdnad (61 kr). Avgiften reduceras om det behövs för att Du skall få behålla Ditt förbehållsbelopp.

För personer med beslut på korttidsvistelse enligt LSS debiteras endast matkostnad. Kostnaden är 76 kr/dag oavsett ålder.

Dagverksamhet

Dagverksamhet är avgiftsfri förutom kostnad för mat och resor.

Kostnaden för resor följer X-trafik's avgifter.

Kostnaden för dagverksamhet är 58 kr per dag.

Telefonkontakt

Om du känner dig otrygg har du möjlighet att bli uppringd av omsorgspersonal som kontrollerar att du mår bra.

Samtalet beräknas ta ca fem minuter och kostar 160:-/månad.

Hemsjukvård

Om du bara har hemsjukvård betalar du max 300 kr per påbörjad kalendermånad. Hemsjukvårdsavgiften är en fast månadsavgift. Avdrag sker om du inte haft hemsjukvård under en hel kalendermånad.

Om du har insatser både från hemtjänsten och hemsjukvården slås kostnaderna ihop och du betalar aldrig mer än maxtaxan.

Avgifter

Den sammanlagda avgiften för de insatser du får, kan aldrig överstiga 1 820:-/månad (maxtaxa) exklusive mat och hyra, eller ditt avgiftsutrymme.

Alla belopp gäller från 1 januari 2018.

Avgiftsutrymme

Avgiftsutrymme är det belopp som återstår, när hyra, skatt och förbehållsbelopp räknats av Dina bruttoinkomster. Detta utrymme används för beräkning av din avgift, dock högst maxtaxa. Matkostnad tillkommer eftersom du ska betala denna med ditt förbehållsbelopp, se sida 3.

Beräkning av omsorgsavgift

Omsorgsavgiften beror på ditt avgiftsutrymme. Du kan aldrig betala mer än max-taxan 1 820:-/månad.

Så här beräknas avgiften:

	Nettoinkomst (bruttoinkomst – skatt)
	Eventuellt bostadstillägg
+	<u>INKOMSTER</u>
	Generellt förbehållsbelopp
	Eventuellt individuellt förbehållsbelopp
	Bostadskostnad
-	<u>SUMMA FÖRBEHÅLL</u>
=	AVGIFTSUTRYMME

Kvarboendeskydd

När den ene maken/makan flyttar in till äldreboende, demensboende eller servicebostad socialpsykiatri, garanteras den kvarboende maken/maken ett eget förbehållsbelopp på 5 136:-/mån, avsett för personliga utgifter sedan skatt, eventuell omsorgsavgift och boendekostnader är betalda.

Tänk på att:

När make eller maka flyttar permanent till en särskild boendeform, skall en anmälan göras till Försäkringskassan/ Pensionsmyndigheten och Skattemyndigheten. När man inte längre är sammanboende betraktar Försäkringskassan/ Pensionsmyndigheten och Skattemyndigheten make/maka som ensamstående när det gäller pension, bostadstillägg och skatter.

Exempel på avgiftsberäkningar finns på sid 13-15.

Beslut om avgift

Du får ett skriftligt beslut som talar om vilken avgift Du skall betala för dina insatser. När omräkning av avgifterna sker, t ex vid förändring av insatser, får Du ett nytt beslut.

Överklagande

Om Du anser att Din avgift är felaktig går det att överklaga beslutet. Överklagandet skall ske skriftligt och ställas till Förvaltningsrätten i Falun, men skickas till Omsorgsförvaltningen, Sandvikens kommun, 811 80 Sandviken senast 3 veckor från det att Du fick Ditt beslut. Om Du behöver hjälp med att formulera överklagandet kan Du kontakta debiteringsenheten (se telefonnummer på sid 16).

Om Du reser bort eller vistas på sjukhus

Om Du reser bort skall Du meddela din kontaktperson eller chefen minst en vecka innan, så att en avbokning av Dina insatser kan ske. Om Du inte meddelar Din frånvaro kan det innebära att ingen reducering av avgiften kan ske.



Exempel på avgiftsberäkning

1. Ensamstående person i äldreboende

Aktuella pensionsinkomster (netto per månad)	+10 000
Avkastning av kapital	+ 500
Bostadstillägg	0
Summa inkomster	10 500
Hyra	+4 000
Generellt förbehållsbelopp	+5 136
Individuellt förbehållsbelopp (p g a fördyrad mat)	+400
Avdrag för gemensamma aktiviteter	-350
Summa förbehåll	9 186
Avgiftsutrymme	(10 500 - 9 186)
Omsorgsavgiften blir 1 314 kr/månad	= 1 314



2. Makar varav make 1 bor på äldreboende

	Make 1	Make 2
Aktuella pensionsinkomster (netto per månad)	+ 13 314	7 275
Avkastning av kapital	+ 67	28
Bostadstillägg	0	2 750
Summa inkomster	13 381	10 053
Gemensamma inkomster dividerat med 2	11 717	11 717
Hyra	+4 000	3 700
Generellt förbehållsbelopp	+5 136	5 136
Individuellt tillägg för kost	+400	
Avdrag för gemensamma aktiviteter	-350	
Summa förbehåll	9 186	
Avgiftsutrymme (11 717 - 9 186) =	2 531	

Omsorgsavgiften blir = maxtaxan 1 820 kr/månad



3. Ensamstående person med hemtjänst och matdistribution i ordinärt boende

Aktuella pensionsinkomster (netto per månad)	+ 6 592
Avkastning av kapital	+ 25
Bostadstillägg	+ 2 581
Summa inkomster	9 198
Hyra	+4 700
Generellt förbehållsbelopp	+5 136
Individuellt förbehållsbelopp (p g a fördyrad mat)	+369
Summa förbehåll	10 205
Avgiftsutrymme	(9 198 - 10 205) = -1 007

Avgiften blir 0 kr/månad, dvs du betalar ingen avgift men betalar kostnaden för mat.



För ytterligare information

Du är välkommen att kontakta handläggare angående taxan på telefonnr 026-24 11 41 eller 026-24 03 96.

Du kan även gå in på www.sandviken.se för att få mer information



www.sandviken.se